



TOURISME DURABLE DANS LE GERS

www.vrai.tourisme-gers.com

Le Tourisme gersois en chiffres

1 300 000 visiteurs dont :

> 900 000 touristes

6 500 000 nuitées

printemps 25%, été 47 %, automne 14 %, hiver 14 %

> 400 000 excursionnistes

printemps 28%, été 28 %, automne 21%, hiver 23 %

227 millions d'euros de consommation touristique

2 600 emplois salariés

225 000 000 € de CA

6% du PIB gersois

Le plan marketing départemental du tourisme gersois : renforcer image et notoriété d'une destination de campagne

> Meilleur repérage des avantages concurrentiels

Tourisme famille, évènementiel, accessibilité, randonnée, art de vivre, oenotourisme, patrimoine, trend, tourisme durable...

> Autour de 4 valeurs :

- Gers, terre d'aventure et d'histoire
- Gers, terre de gourmandise
- Gers, terre d'équilibre entre l'homme et la nature
- Gers, terre de rencontre et d'échanges

> Autour d'une destination :

- Gers, cœur de Gascogne et du Sud-Ouest®

> Autour d'une signature promesse client :

- Gers, le complice des jours heureux®

Le plan marketing départemental du tourisme gersois : segmenter l'offre, segmenter le client

> Mettre le client au cœur des démarches

- parier sur la connivence et la convivance

> Qualifier l'offre et organiser des réseaux d'entreprises touristiques

- une critérisation de l'offre et des chartes d'engagement prestataires
- les clubs thématiques de prestataires
- des marqueurs identitaires de destination



> Organiser la visibilité par des actions et des supports adaptés

Pourquoi Terra Gers® : Les valeurs associées au Gers par le client

La gastronomie, **le patrimoine naturel** et bâti, éléments majeurs d'attrait touristique associés au tourisme durable

Tourisme durable, tourisme vert, éco-tourisme font l'objet d'une perception positive par les touristes

Une perception des clientèles en phase avec l'image du Gers perçue par les touristes* :

L'image du Gers, une image de campagne avec des points forts :

L'art de bien vivre, nature et ruralité, le patrimoine bâti

(gastronomie, convivialité, qualité de vie, beauté des paysages, calme, authenticité)

*enquête départementale de clientèle 2008/2009

Terra Gers® : pourquoi ?

- > **Déclinaison et valorisation** de l'Agenda 21 départemental, des 9 PER, du pack bio32
- > Un positionnement pour une **clientèle sensible au développement durable** (bio, slow, équitable)
- > A partir de critères qualité, la **sélection d'une offre de produits** « développement durable » sous marqueur identitaire
- > **Organisant un séjour typé complet** (hébergement, savoir faire, découverte du patrimoine/ tourisme nature, loisirs doux, évènementiel/culture, bien manger...)
- > Créant un **réseau de prestataires qualifiés dans un Club** (partage d'objectifs, stratégie commune, mutualisation des moyens)



Terra GERS® qu'es aquo ?



Hébergement

engagés dans une démarche de tourisme durable (Gîtes de France/écogeste/écogîtes ; Clévacances/environnement ; Accueil Paysan ; cléverte ; écolabel européen...)

Restauration

privilégiant les produits naturels (raisonné, bio, slow), les circuits courts (Tables du Gers®/approvisionnement produits locaux garantis)

Production locale (accueil visiteurs)

engagés en agriculture biologique (certification...)

Patrimoine, nature

zones naturelles, lacs, forêts

Loisirs

randonnée non motorisée (pédestre, cyclo, vtt, équestre, canoë), pêche, activités découverte loisirs nature...

Culture locale, évènementiel

jeux traditionnels, Occitan, manifestations engagées dans la démarche écofestival Terra GERS®...



Terra GERS® : une marque déposée en 2010 (démarche initiée en 2009)



Une déclinaison par toutes les thématiques du tourisme gersois
évènementiel, camping, hôtel, site nature...



Un exemple d'animation du club « Terra GERS® » : les écofestivals :

Pour les petites et grandes manifestations, une démarche «écofestival» avec « une feuille de route » pour un engagement durable (partenariat ADEME, ARPE Midi-Pyrénées)

25 manifestations Terra GERS®

VENIR
PASSER UN DIMANCHE AU BORD DE L'EAU
A PERCHEDE

POUR VENIR DÉCOUVRIR LE SENTIER NATURE DU PESQUÉ, C'EST TRÈS SIMPLE !

Par l'A65 : prendre la sortie Aire-Sur-Aulour-Nord puis remonter la D3 vers Le Houga (15 km)
Depuis Auch : suivre la N124 vers Mont-de-Marsan (70 km)
Depuis Mont-de-Marsan : suivre la D30 vers Auch/Toulouze (30 km)
Coord. GPS : 43°45' 58" Nord / 0°08' 24" Ouest

Map showing the location of Pesqué relative to Mont-de-Marsan, Auch, and Agen.

Pour venir découvrir le Sentier Nature du Pesqué, AVEZ-VOUS PENSÉ AU COVOITURAGE ?
www.covoiturage.fr www.covoiturage.com www.gers.covoiturage.fr

Site et manifestation accessibles aux personnes à mobilité réduite.
Le Sentier Nature du Pesqué est ouvert toute l'année. Merci de respecter les sentiers ainsi que la faune et la flore sauvage. Parking et aires de pique-nique sont mis à votre disposition.

Logos of partners: Europe, ADEME, UNION EUROPÉENNE, CA, Communauté de Communes du Bas-Armagnac, Pays d'Armagnac, Terra GERS, Communauté de Communes de PERCHEDE.

La feuille de route

pour les organisateurs de manifestations « Terra GERS® »

S'engager à mettre en œuvre 5 actions au minimum parmi les thèmes suivants :

Les déchets

- mise en place de poubelles de tri, signalétique appropriée sur le lieu de la manifestation
- intégration d'une collecte et d'un traitement séparé des déchets recyclables et non recyclables
(CDT du Gers : relais tri sélectif pour les événementiels gersois d'ARPE Midi-Pyrénées)

L'énergie

- installation d'ampoules basse tension ou consommation, diodes électroluminescentes
- réduction de la consommation énergétique (diminution des points lumineux, équipements électriques de classe A, gestion de la climatisation ...)

Les transports

- diffusion d'une information à l'attention des différents publics sur les solutions alternatives à la voiture pour venir sur la manifestation
- choix d'un lieu facilement accessible à pied, à vélo ou en transports en commun
(mise en place de navettes ...)

La feuille de route (suite) pour les organisateurs de manifestations « Terra GERS® »

La restauration

- utilisation de vaisselle lavable, réutilisable et non jetable
- achat d'aliments locaux et de saison, choix de prestataires ou de partenaires engagés dans une démarche raisonnée

La communication

- impression sur papier recyclé ou écolabilisé, choix d'un imprimeur Imprim'Vert® ...
- limitation des documents de communication et diffusion raisonnée, sensibilisation du public à la démarche, valorisation de la communication (internet)

L'action sociale

- mise en oeuvre d'actions favorisant l'accès de la manifestation aux personnes en situation de handicap (moteur, visuel, auditif, mental)
- mise en oeuvre d'actions sur les tarifs (étudiants, sans emploi, enfants, familles, acceptation des chèques vacances ...)
- insertion des associations, structures locales dans la préparation et/ou le déroulement de la manifestation (maisons de retraite, centres d'accueil des enfants, écoles ...)

Privés et communes : la démarche de progrès « Terra GERS® »

- > **Un accompagnement pour un engagement dans le tourisme durable**
- > **Un outil simple adapté pour mesurer l'évolution de l'engagement dans le tourisme durable :**
 - le référentiel national Stations Vertes mis en œuvre dès 2014
 - rendez vous annuel d'évaluation et d'animation du Club avec le concours d'organismes qualité, ARPE Midi-Pyrénées, ADEME, Point Info Energie, CPIE...
- > **Un succès d'animation et de qualification du territoire :**
 - près de 400 prestations référencées « TerraGers » (BDT)
- > **une réelle appropriation depuis la création des outils du e-tourisme**

Les outils de la connivence

Séduire et conquérir le client par l'offre Terra GERS® : un site dédié



www.vrai.tourisme-gers.com

Une animation, une mise en réseau des membres du club TerraGERS®
La proposition d'une démarche d'accompagnement e-tourisme

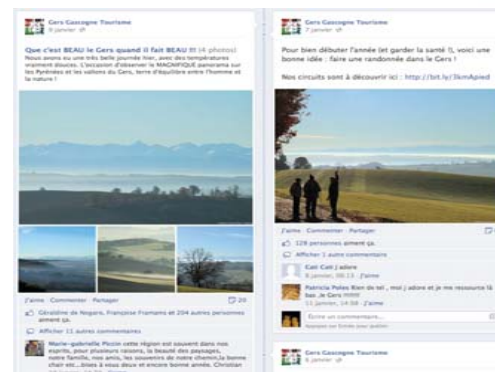
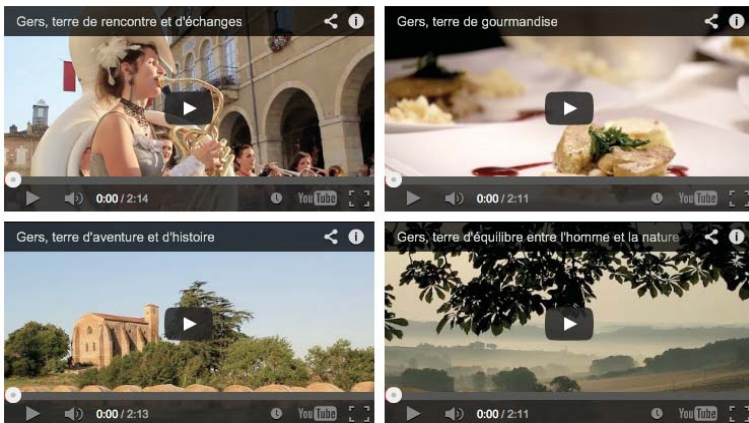
Les outils de la connivence

- site internet et dédiés : près de 900.000 visites
- de la vidéo, des photos
- Facebook : 19.000 fans
- Twitter : 2.100 followers

Blog pro et formations



Les films du Gers, complices des jours heureux :



Les outils de la connivence

Les newsletters commerciales (emailing)

Grand public

- « Le Goût des Jours Heureux » (+ news thématiques)
 - **460.000 contacts**

- « Que faire ce week-end dans le Gers ? »
 - 3.000 contacts

- « Gers Ambassador »
 - 2.000 contacts

- « GersTour »
 - 1.665 contacts

- « GersInfo »
 - 540 contacts



Bonjour à tous,
Le Comité Départemental du Tourisme du Gers est heureux de vous faire parvenir sa lettre d'Info "Que faire ce week-end dans le Gers?" et sa sélection de fêtes et manifestations, à retrouver du 17 au 19 janvier 2014.
Bonne lecture !



Merci pour votre attention

Plus d'information :
amenagement@tourisme-gers.com

