

**L'élevage en Languedoc
Roussillon Midi Pyrénées :**
relever le défi d'un développement
économique et territorial équilibré et
créateur de valeur

Toulouse, le 6 juin 2016



Déroulé de l'atelier

- ❖ Introduction par l'élu référent de l'atelier 10 min
- ❖ Principaux constats et enjeux 10 min
- ❖ Les priorités d'action pour la région LRMP ~ 1h30
- ❖ Conclusion à chaud 5/10 min

Introduction et règles du jeu

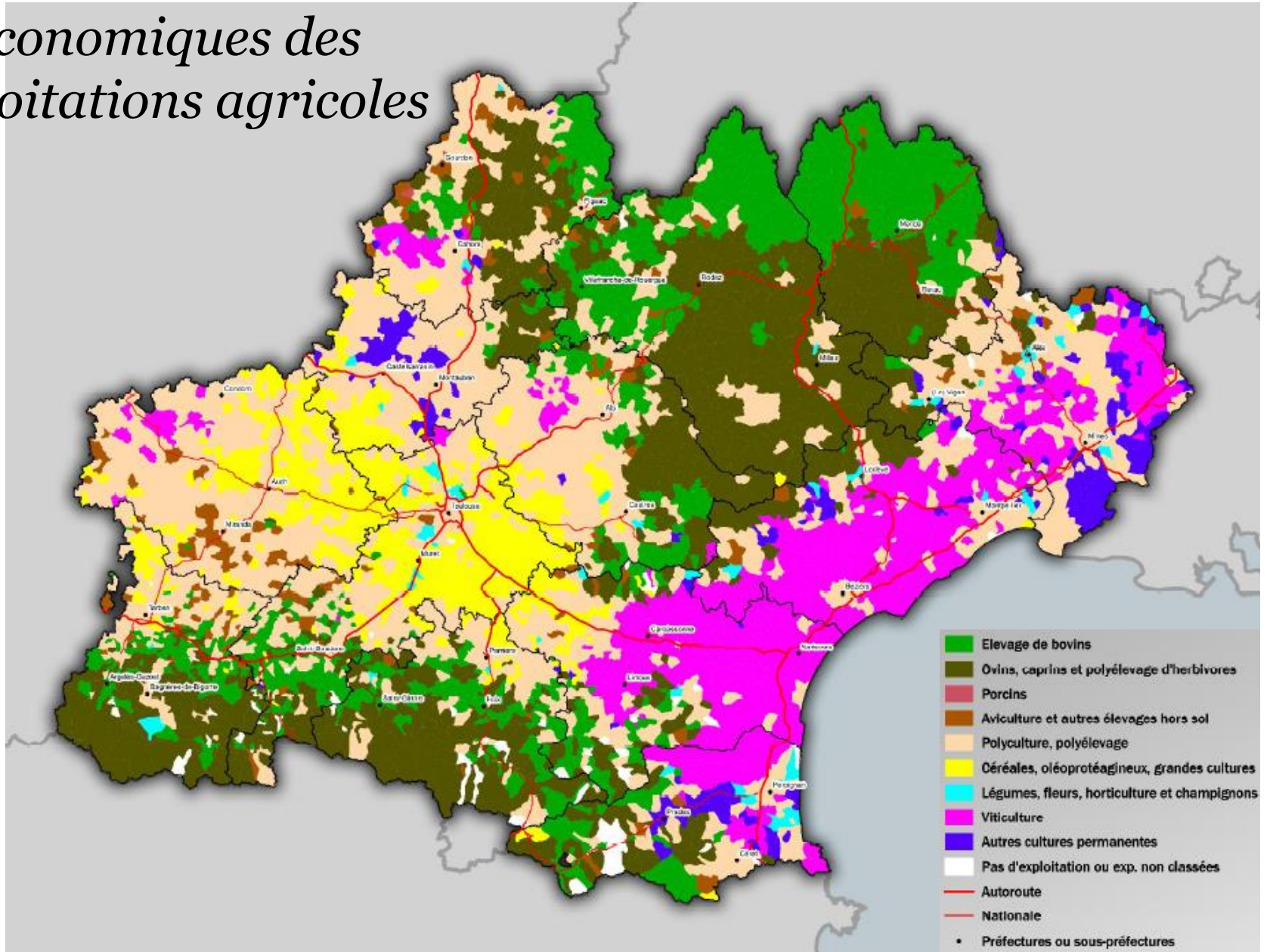
❖ Introduction par l' élu référent de l' atelier

❖ Quelques règles du jeu

- Si nous vous avons convié c'est que votre avis nous intéresse, il n'y a pas de mauvaise réponse !
- Nous serons attentifs à donner un temps de parole à chacun dans les contraintes de temps imparties



Orientations technico-économiques des exploitations agricoles

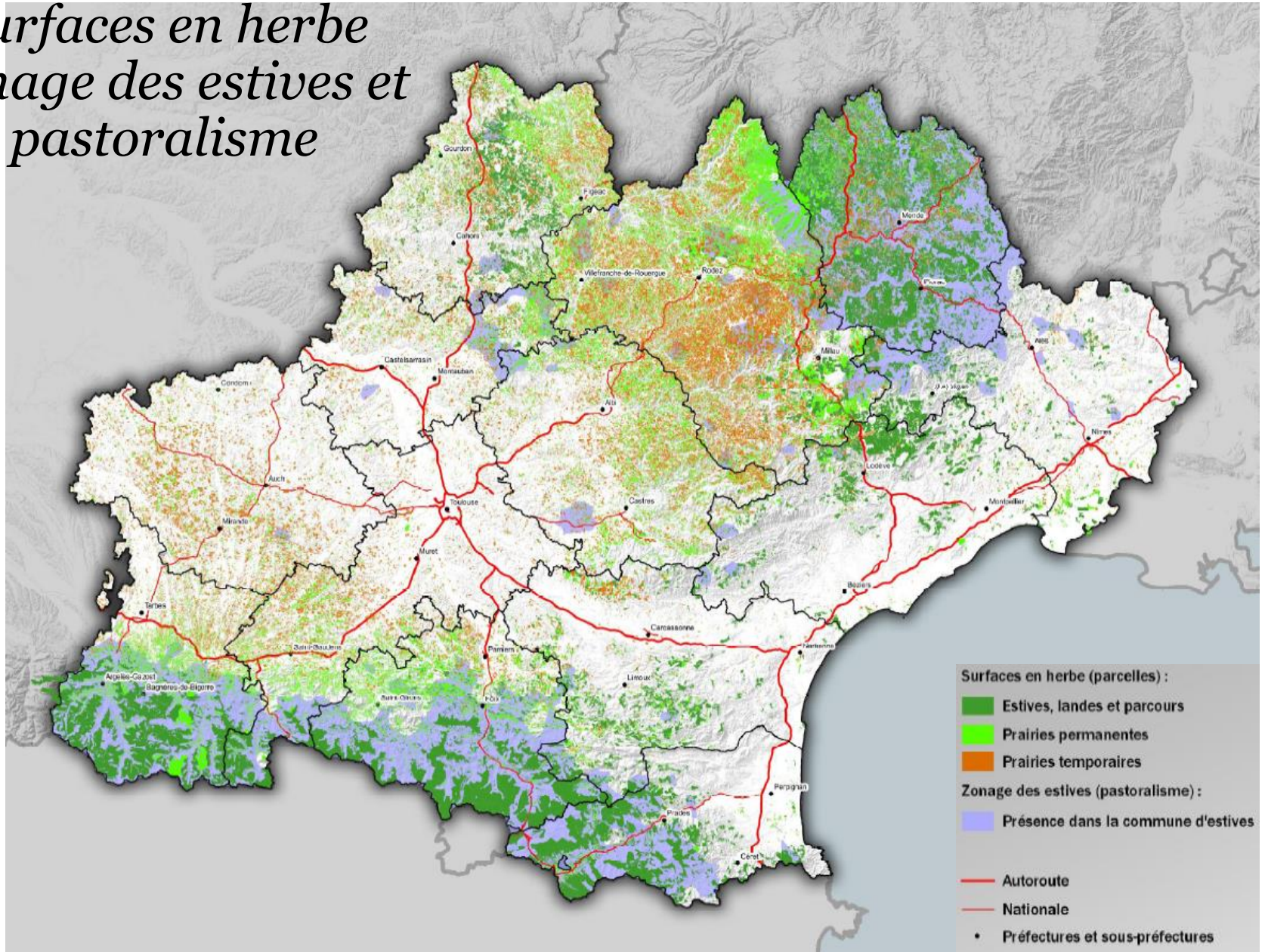


Chiffres clés

- ❖ 24 421 exploitations agricoles en Languedoc Roussillon Midi Pyrénées ont une activité d'élevage dominante, soit 34 % du total des exploitations de la région
- ❖ 1ère région française en nombre d'exploitations pour les ovins, 2ème pour le couple ovins/caprins et 3ème en élevage de bovins
- ❖ 1,5 million d'hectares consacrés à l'élevage soit la moitié de la Surface Agricole Utile (SAU) régionale
- ❖ 37 % de la Production Brute Standard (PBS) de la région (2,5 milliards d'euros)
- ❖ 74 produits sous SIQO

Répartition des surfaces en herbe

Zonage des estives et pastoralisme



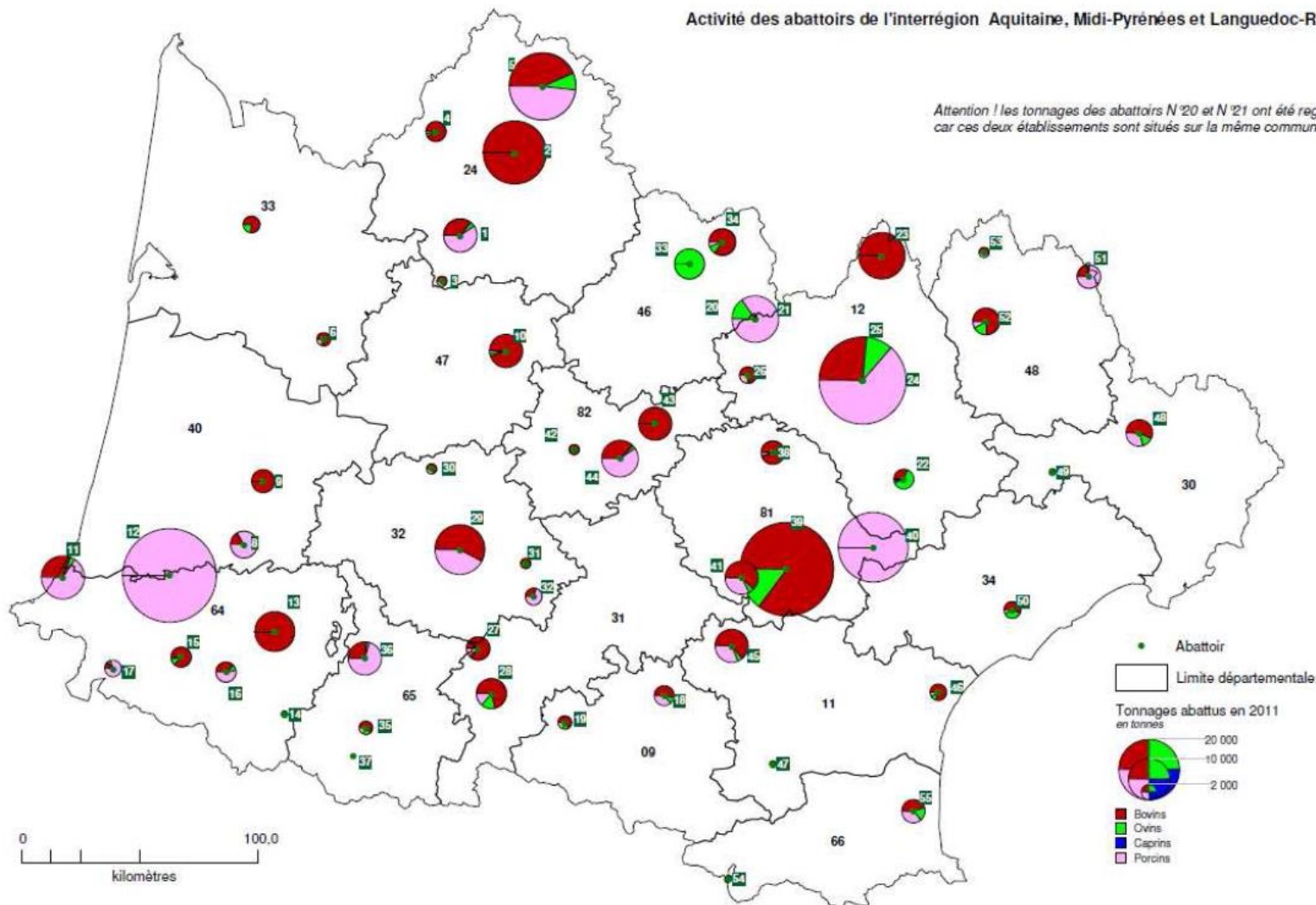
Enjeux

- ❖ Conserver des exploitations qui gèrent de vaste territoire mais qui sont soumises à de nombreuses contraintes: forte dépendance aux fourrages et aux autres compléments alimentaires, fort endettement, aléas climatiques plus importants, dépendance aux aides publiques et à des marchés agricoles instables...
- ❖ Maintenir et développer des filières structurées comme les filières lait, viande bovine ou encore des filières fromagères conséquentes comme la filière Roquefort grâce notamment à la présence de grands groupes implantés sur une partie du territoire
- ❖ Préserver l'existence, sur une partie du territoire, d'un élevage de type pastoral, moins productifs, mais gérant de vastes espaces remarquables à fortes contraintes avec un enjeu environnemental et social important

Activités des abattoirs de l'interrégion Aquitaine MP et LR

Activité des abattoirs de l'interrégion Aquitaine, Midi-Pyrénées et Languedoc-Roussillon.

Attention ! les tonnages des abattoirs N°20 et N°21 ont été regroupés car ces deux établissements sont situés sur la même commune



Questions

Une Région forte en terme d'élevage, un enjeu de maintenir et développer ce potentiel de production / cette filière.

- ❖ Quels sont les bons leviers afin de renforcer la compétitivité des exploitations d'élevage ? Quels besoins de modernisation, d'évolution ou de structuration des exploitations agricoles ?
- ❖ Quelles sont les difficultés de valorisation que vous percevez aujourd'hui ? Comment renforcer les coopératives, les PME de transformation et les abattoirs sur l'ensemble du territoire ? Comment mieux structurer la filière pour une meilleure valorisation (lait, viande) ?

Questions

L'élevage, principale activité agricole en montagne et sur les zones sèches en climat méditerranéen permettant la valorisation d'espace peu productifs. Le maintien de l'élevage pastoral dans ces espaces constitue un réel enjeu socio-économique.

- ❖ Quel développement promouvoir dans ces espaces ?
Comment favoriser une meilleure autonomie fourragère de ces élevages ?
- ❖ Comment développer et renforcer une dimension collective entre éleveurs et avec les autres acteurs sur ces territoires moins attractifs pour les grands groupes (dispersion de la production, difficultés d'accès, rendements plus faible) ?

Questions

Le secteur de l'élevage reste fragile sur le plan économique et dépendant d'aléas externes

- ❖ Quelles stratégies pour améliorer collectivement l'efficacité économique et la gestion des risques (crises économiques, sanitaires, environnementales...) ?

Conclusion et prochaines étapes

- ❖ Rappel des principaux grands enjeux, et pistes de travail lors de l'atelier
- ❖ La concertation continue sur :

www.regionlrmp.fr/2016CroissanceEmploi

Merci pour votre participation

