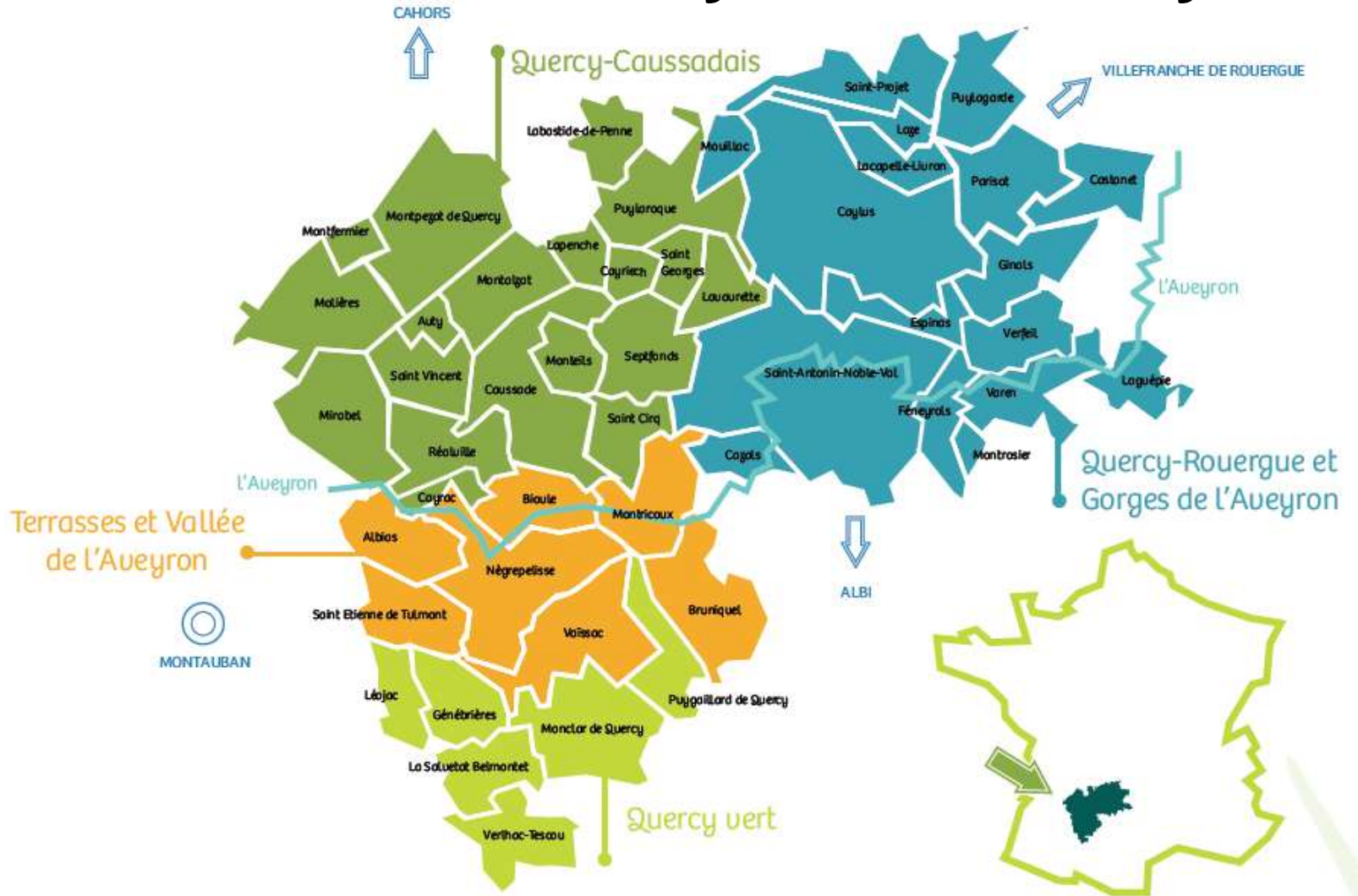


L'impact des données sur la politique « énergie-climat » d'une collectivité ?

L'exemple du Pays Midi Quercy

Julien Birlinger, chargé de mission énergie-climat
Pôle d'Equilibre Territorial et Rural du Pays Midi Quercy

Le PETR du Pays Midi Quercy



Historique

2004 : Etude « bilan énergétique du Pays Midi Quercy »

2006 - 2009 : Plan énergie territorial

2010 - 2014 : Plan climat énergie Territorial

2015 – 2018 : Territoire à énergie positive

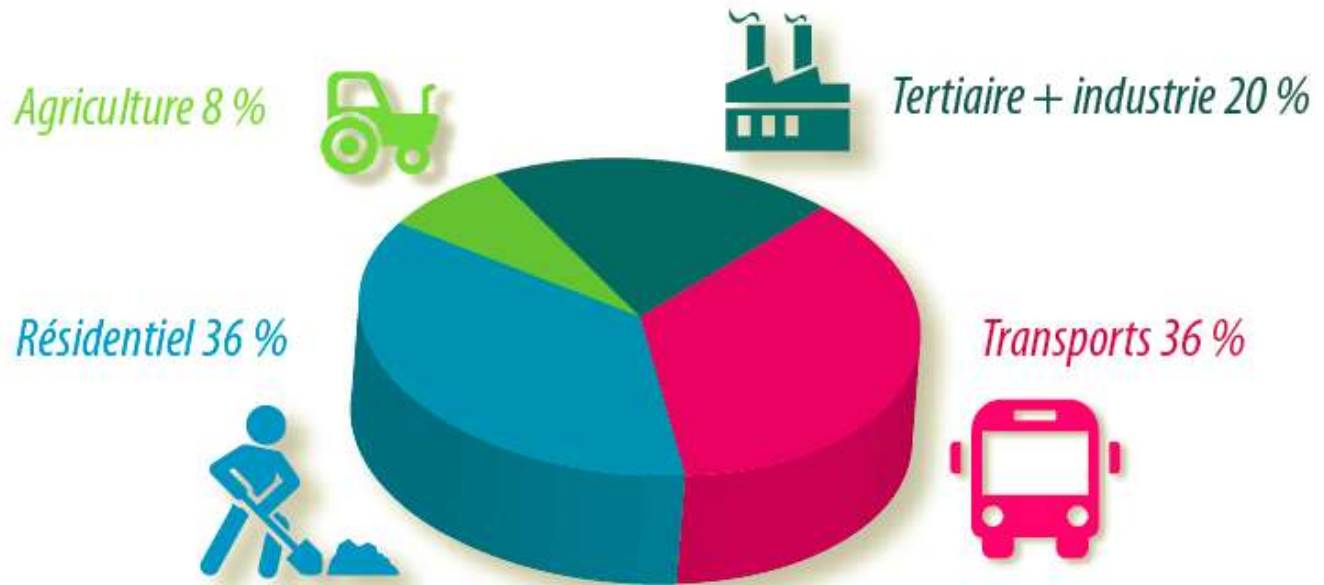
Le Plan Climat Energie Territorial 2010-2014

Etape 1 :

Evaluer le problème

Bilans énergétiques

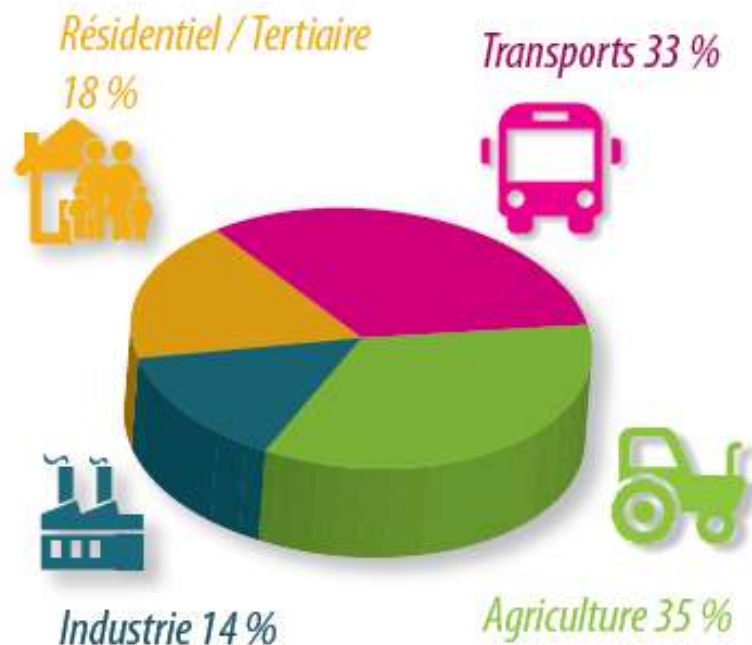
Consommation d'énergie par secteur en 1999



Données OREMIP

Bilans gaz à effet de serre

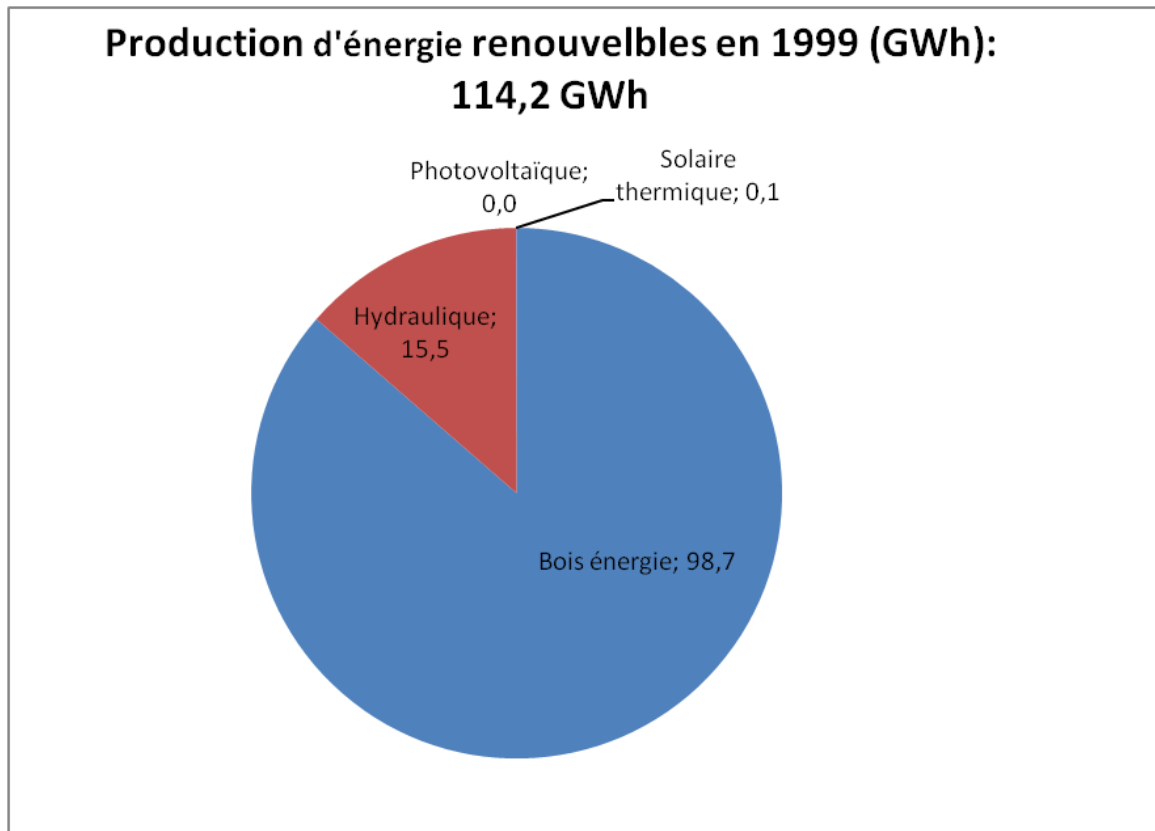
Emission GES / secteur en 1999



GES : Gaz à Effet de Serre

Données OREMIP / ORAMIP

Bilans énergies renouvelables



Données OREMIP / DREAL

Étape 2 :

Fixer une ambition réaliste

Une ambition : 3 x 20



3x20.org

- ↓ -20% CO₂
- ↓ -20% énergie
- ↑ 20% part des énergies renouvelables

Ensemble
consommons
mieux notre
ENERGIE
et protégeons le
CLIMAT

Comment rendre opérationnelle cette ambition ?

Hiérarchiser les problèmes

Identifier les leviers d'actions

Faires des choix :

=> Travail sur habitat et patrimoine communal

=> Filière bois-forêt

=> Sensibilisation et accompagnement des acteurs du territoire

Etape 3 :

Mettre en œuvre des actions

Conseil en énergie partagé

Service composé de 2 thermiciens mis à disposition des communes pour :

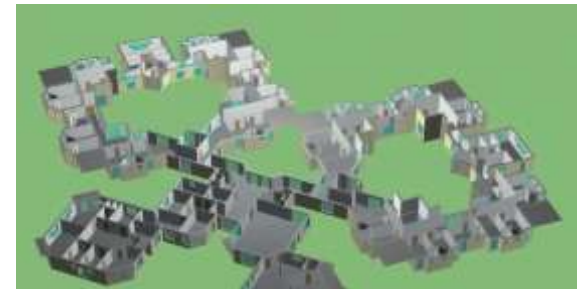
Établir un bilan énergétique

- visite de sites
 - relevés de consommations
 - données de facturation
- => un bilan identifiant les gisements potentiels d'économies et les actions possibles pour les valoriser.



Accompagner le passage à l'action :

le conseiller en énergie partagé accompagne les communes dans leurs démarches et réalise, pour guider le choix des élus, un **diagnostic thermique** du bâtiment. Le diagnostic thermique est utilisé par les financeurs pour accorder leurs subventions.



Opération programmée d'amélioration de l'habitat

Service proposé aux habitants qui bénéficient:

1 accompagnement :

- visite du logement
- diagnostics
- Liens avec entreprises
- Lien avec financeurs.

Un abondement des financeurs:

Dans le cadre d'une OPAH l'habitant bénéficie d'un taux d'aide plus élevé.



Développer la filière bois-forêt

Vaissec. La forêt, notre énergie, votre oxygène



Le succès fut sans appel lors de cette journée consacrée aux énergies renouvelables et plus particulièrement à l'utilisation du bois de chauffage sous les diverses formes actuelles. En effet, grâce à l'organisation de la Fdca, le Pays Midi-Quercy, Vaissec, la Forêt privée française, Quercy énergies, le CRPF et Agri-Territoires, l'essentiel de cette reconversion en matière de chauffage fut grandement détaillé. Dès le matin, dans la salle des Nées, en présence de Francis Démas, maire de Vaissec, et de Jean Carbon, conseiller général, président du Pays Midi-Quercy et maire de Népreville, une riche conférence fut animée par Jacques Longest. Ainsi, le patrimoine forestier en Tarn-et-Garonne et la place du bois énergie dans le gestion durable de nos forêts furent valorisés. Plusieurs témoignages directs vinrent alimenter la présentation de ce projet moderne et prometteur : poêle de masse en maison individuelle, chaudière à plaquette forestière, réseau de chaleur bois. Parallèlement, les exemples de l'opération des Cures au quotidien dans le projet de mutation énergétique furent mis au grand jour.

MATINÉE
À l'initiative de Vaissec, salle des fêtes de Vaissec
 Animée par Jacques Longest

Accueil par Francis Démas, maire de Vaissec et par Jean Carbon, conseiller général, président du Pays Midi-Quercy, maire de Népreville.

Le village a obtenu le grand prix de la Région Midi-Pyrénées en 2011 pour son projet de mutation énergétique.

- **André Jean-François**, par André Carrel, association Arbre et Paysage (A.P.)
- **La gestionnaire forestière** au sein de l'association et la place du bois énergie dans le gestion durable de nos forêts, par **André Hubert**, technicien du Centre régional de la Propriété forestière et l'atelier **Méridoc**, chargé de mission chargé forestière du Pays Midi-Quercy
- **Le bilan bois énergie**, **atelier de l'énergie bois**, état des lieux de la filière en Pays et Quercy, **Richard** (A.P.), **responsable**, par **Jean Michel** (A.P.), **responsable** Quercy Énergies



Sensibiliser les habitants



Sensibiliser accompagner les entreprises



AIDES

Dans le cadre de ses axes programmatiques d'intervention relatif à la lutte contre la pollution lumineuse, l'Agence de l'Eau Adour Garonne soutient les entreprises dans la gestion de leur déchets dangereux.

- * Aide à la collecte et au traitement des Déchets Toxiques en Qualité Drogues (DTQD) jusqu'à 30 % du coût;
- * Aide à l'investissement ou l'achat de matériel de traitement des productions dangereuses de l'investissement jusqu'à 33% du montant retenu - voir le dossier.

ACTIVITES CONCERNEES

- METIER DE BOIS
- DEPENSE
- PRESSING
- CAXAGE

CONDITIONS D'ELIGIBILITE

- Travaux ou dépenses : éligibles indépendamment pour permettre de couvrir le montant d'aide financière
- Avoir un équipement ou une installation auto-alimentée (le renouvellement de matériel n'est pas éligible) après le devis; être ce dernier, être l'objet d'une autorisation administrative ou d'une mise en service
- Pour partie de travaux : après identification
- Être installé depuis plus de 2 ans.

OPTIMISEZ LA GESTION DE VOS DECHETS ET DE VOS EFFLUENTS

Détaillez ou demandez votre financement pour :

- être le porteur ou le règlementaire;
- adapter les locaux, pratiques de gestion de vos déchets (sel, acide, solvant)
- étudier l'éligibilité de vos projets aux aides (révision d'aide relative au financement de l'Agence de l'Eau)

CONTACTS

Chambre de Métiers et de l'Artisanat de Tarn et Garonne (C.M.A.)

11 rue du Lynde
82000 Montauban
Téléphone : 05 63 63 29 58
Fax/écrite : 05 63 63 17 86
courriel : c.m.a.tg@orange.fr



Chambre de Métiers et de l'Artisanat de Tarn et Garonne

Chambre de Commerce et d'Industrie de Montauban et de Tarn et Garonne (C.C.I.)

22 avenue de Montauban
82000 MONTAUBAN
Téléphone : 05 63 32 26 18
Téléfax : 05 63 22 26 25
courriel : c.c.i.tg@montauban.cci.fr



Chambre de Commerce et d'Industrie de Montauban et de Tarn et Garonne

EN PARTENARIAT AVEC

Agence de l'Eau Adour Garonne

30 rue de PERRE
31675 Toulouse Cedex 4
Téléphone : 05 61 36 37 38
Fax : 05 61 36 37 22
Site Internet : www.eau-adour-garonne.fr



AGENCE DE L'EAU
ADOUR-GARONNE
Chambre de Commerce et d'Industrie de Montauban et de Tarn et Garonne





Au sein de la structure publique représentative depuis 2009

**TPE PME
AGISSEZ**

pour la
PROTECTION
de
L'ENVIRONNEMENT



Solutions et aides pour gérer
vos déchets et vos effluents

01/12/2015

Pôle d'Equilibre Territorial et Rural du Pays Midi-Quercy

17

Sensibiliser et accompagner les agriculteurs



Bilan de 11 années d'actions



• 4 chaufferies bois déchiqueté installées

D'une puissance cumulée de 2100 kW

Consommant 2 400 tonnes de bois



• 256 logements rénovés dont 169 thermiquement

En moyenne 44 % d'économie d'énergie représentant 5 300 000 € d'investissements



• Le patrimoine de 28 communes diagnostiquées

Soit 671 préconisations (temps retour sur Investissement inférieur à 5 ans) représentant 1 121 400 kWh/an d'économies potentielles équivalant à un gain de 166 983 € /an



• 53 bâtiments communaux diagnostiqués

Dont 19 rénovés soit 435 000 kWh économisés/an représentant 60 104 €/an

Dont 4 chaufferies au granulé de bois (500 kW cumulés consommant environ 100 T de granulé)



• 31 événements à destination des agriculteurs et des forestiers mobilisant plus de 2000 personnes

- 62 tracteurs diagnostiqués permettant d'économiser 70 000 litres de fioul /an

- 1 voyage d'étude sur le Biogaz

- 30 diagnostics sylvicoles réalisés

- 410 ha visités

- 50 exploitations agricoles et artisans accompagnés sur les circuits courts

- Création d'un signe de reconnaissance territorial



• 15 outils de communication réalisés

Dont 3 films sur le service conseil en énergie partagée, la filière bois et le secteur du bâtiment.

- 5 plaquettes distribuées à plus de 15 000 exemplaires

- 3 expositions (circuits courts, filière bois et plan climat)

- 4 sites internet ou applications spécifiques (circuitcourt / charte forestière / famille énergie positive et site co-voiturage Grand Montauban)



• 2 études réalisées sur la mobilité

- 3 écoles mettant en œuvre un ramassage scolaire alternatif

- 4 parkings de co-voiturage identifiés et 1 mis-en-œuvre

- 1 commune adhérente à "co-voiturons sur le pouce"



• Environ 200 entreprises contactées ou accompagnées

- 50 entreprises éco-défis

- 12 formations aux économies d'énergie dans le bâtiment sur le territoire

- 40 entreprises du bâtiment formées

- 7 entreprises devenues "Reconnue Garant de l'Environnement"

- 69 entreprises touristiques accompagnées

- 23 journées de formation à l'écotourisme



• 14 actions grand public

- 1000 personnes participantes - 80 familles à énergie positive

- 5 nuits de la thermographie - journées sentinelles des saisons

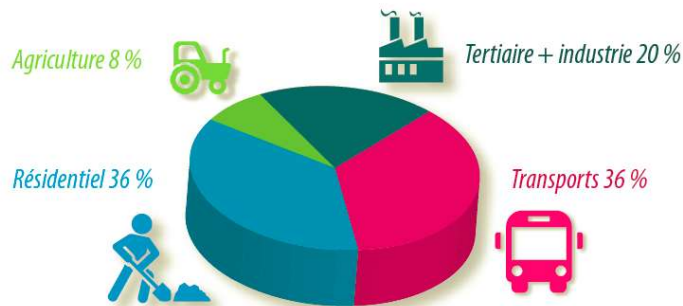
2015

Bilan et perspectives

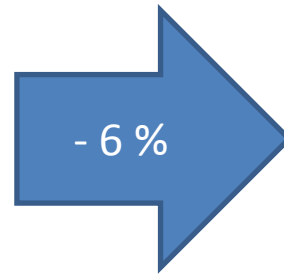
Evolution du profil énergie climat 1999 - 2010

Evolution du bilan énergétique

Consommation d'énergie par secteur en 1999



Données OREMIP



Consommation d'énergie par secteur (GWh) Données OREMIP

= 130 000 000 € /an

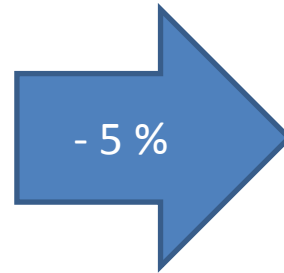
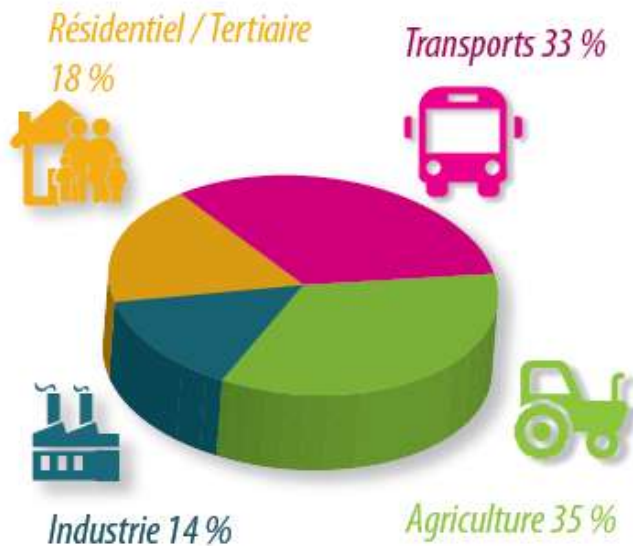
Positif : la part du résidentiel a baissé = le plan climat a porté ses fruits

Négatif :

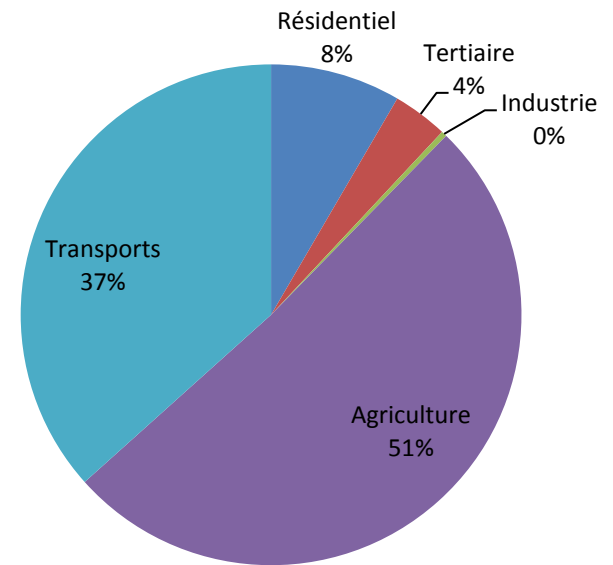
- **Augmentation des déplacements = augmentation des navetteurs**
- **Diminution de l'industrie = perte d'emplois = augmentation des déplacements**

Evolution des gaz à effet de serre

Emission GES / secteur en 1999



Emission de gaz à effet de serre du territoire en %

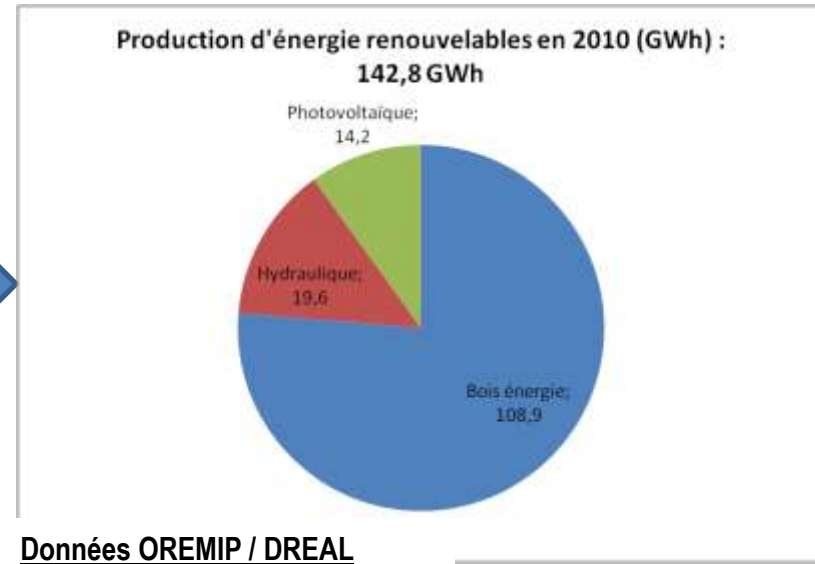
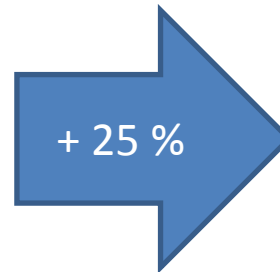
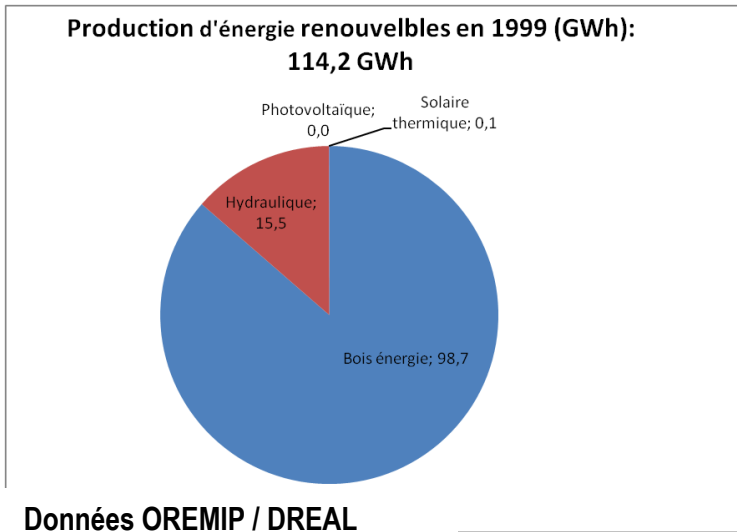


GES : Gaz à Effet de Serre Données OREMIP / ORAMIP

Données OREMIP

Comme tous les territoires ruraux, on observe une prépondérance de l'agriculture (méthane) et des transports

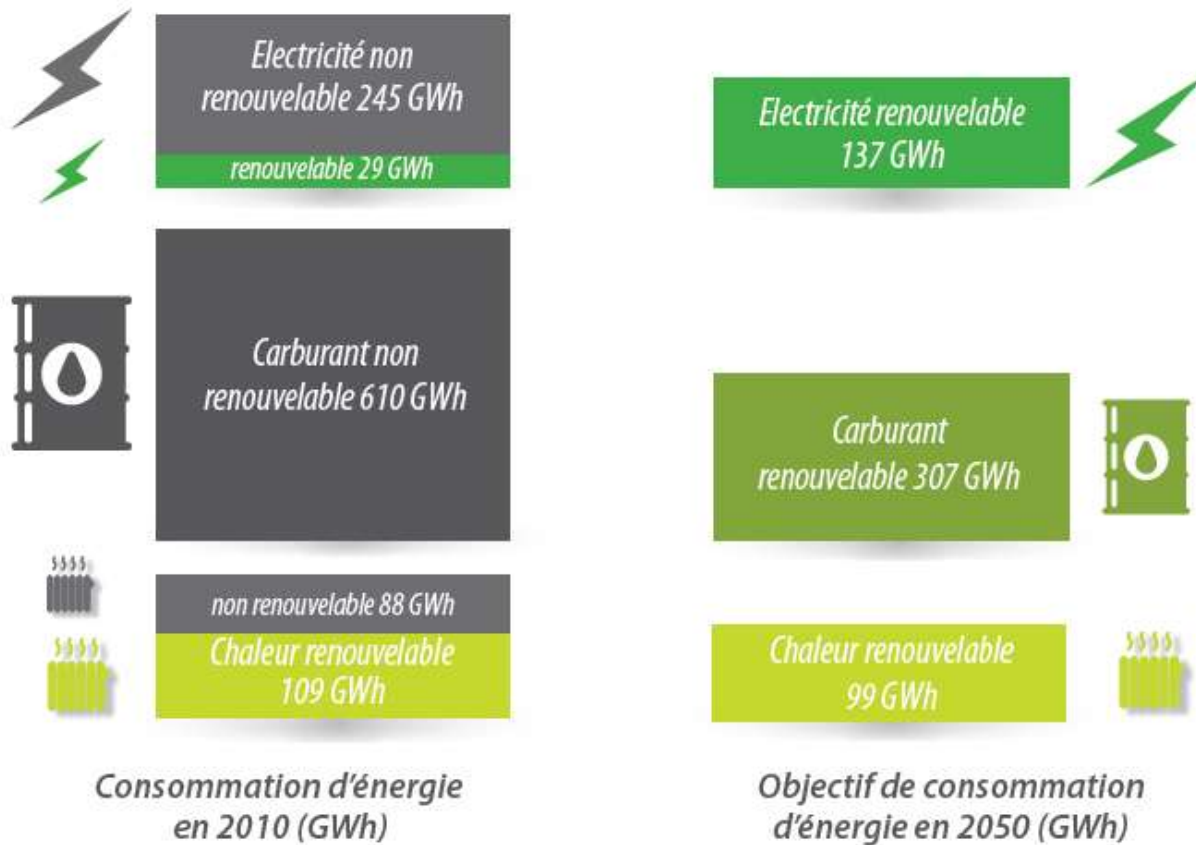
Evolution des énergies renouvelables



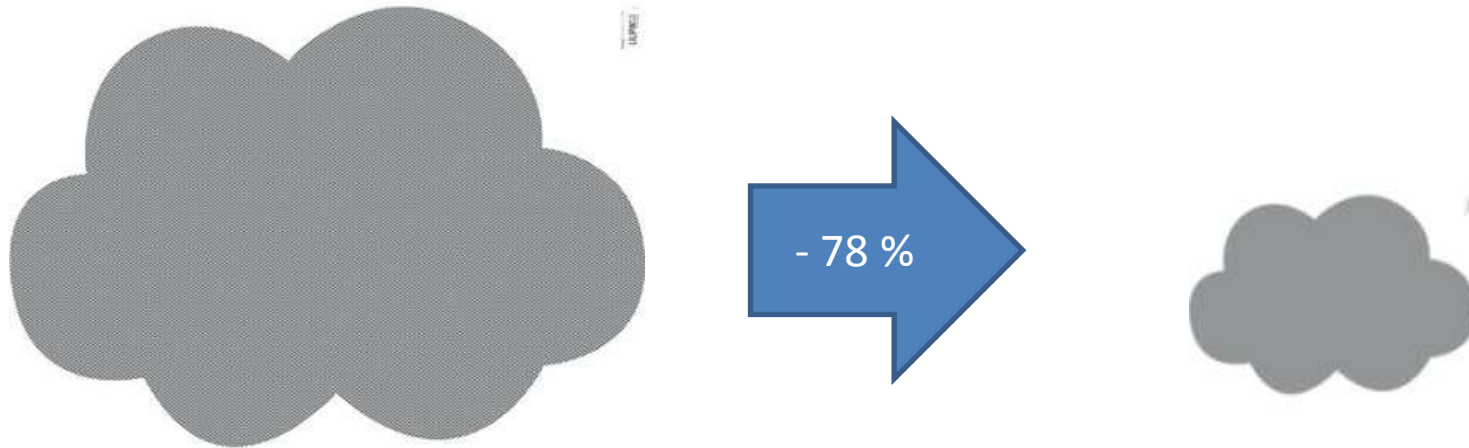
On observe une forte augmentation du photovoltaïque et du bois énergie

De Nouveaux objectifs

Territoire à énergie positive



Territoire bas carbone



2010 : 8 t CO2/pers/an

2050* : 1,7 t CO2/pers/an

(Limiter le réchauffement à 2°C)

1,7 t CO2/pers/an = 12 700 km avec un petit diesel (5l/100 km)

Un nouveau programme d'actions

Renforcer la politique « habitat »

Renforcer l'exemplarité des communes

Augmenter la production locale durable

Mettre en œuvre des actions « Mobilité »

Plateforme rénovation habitat privé

Service composé d'1 conseiller et d'une plateforme numérique mis à disposition des habitants pour :

Bilan du domicile

- Visite au domicile
 - Relevés de consommations
 - Utilisation du bâtiment
- ⇒ Diagnostic de performance énergétique

Elaboration d'une stratégie de rénovation

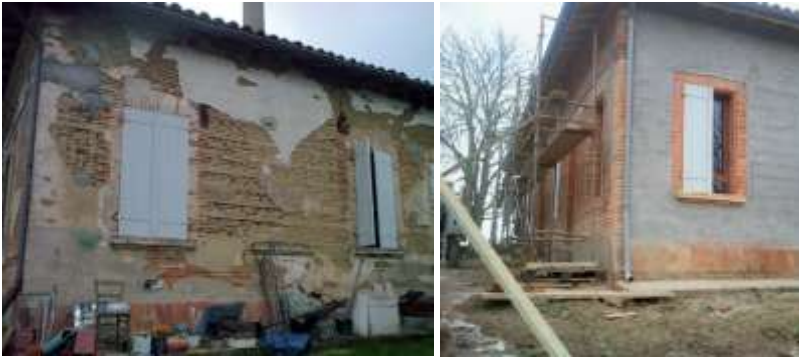
- Définition des travaux
- Plan de financement

Accompagnement

- Lecture devis
- Aide réception aides publics
- Suivi des travaux à distance
- Suivi des consommations après travaux



Collectivités exemplaires



Rénovation de bâtiment public



Amélioration éclairage public



Achat de véhicules électriques

Production locale durable

Structure de financement participatif locale sur les énergies renouvelables



Développer les circuits courts



Mobilité durable

Développement du co-voiturage



Développer le vélo électrique



Transports en commun ?



MERCI DE VOTRE ATTENTION