

Création d'entreprises pérennes : les clés de réussite de l'accompagnement (CPRDFOP / SRDEII)

Toulouse, le 7 Juin 2016

Déroulé de l'atelier

- Introduction par l'élu référent de l'atelier 10 min
- Principaux constats et enjeux 10 min
- Les priorités d'actions pour la région LRMP ≈ 1H30
- Conclusion à chaud 5 / 10 min

Introduction et règles du jeu

- Introduction par l'élu référent de l'atelier
- Quelques règles du jeu
 - Si nous vous avons convié c'est que votre avis nous intéresse, il n'y a pas de mauvaise réponse !
 - Nous serons attentifs à donner un temps de parole à chacun dans les contraintes de temps imparties



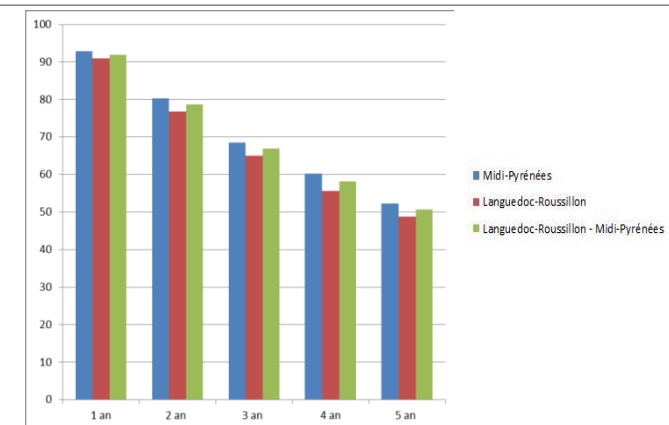
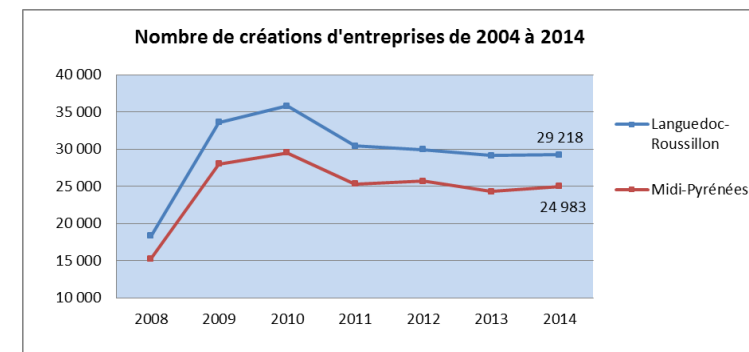
Objectifs de l'atelier

- Débattre des enjeux identifiés
- Identifier des premières pistes d'action permettant de répondre à ces grands enjeux

Création d'entreprises pérennes : principaux constats

- **Une dynamique positive de création d'entreprises en LRMP :** 1^{ère} région française sur le taux de création d'entreprises (Insee, 2013)
 - Forte hétérogénéité selon les territoires : 10 % en Aveyron et Lozère, 16 % en Haute Garonne et Hérault
 - **4^e région en nombre d'entreprises créées avec près de 50 000 créations en 2015**
- **Un taux de survie des entreprises à 3 ans de 68 %** (inférieur aux tendances nationales, >80 %), de 50 % à 5 ans (une tendance similaire au niveau national)
- **28 % de femmes dans la création d'entreprises** en région LRMP (dont 8 % de femmes créatrices dans l'innovation)
- **Un écosystème de l'accompagnement et du financement de la création / reprise bien développé et structuré**

- Le périmètre de l'atelier d'aujourd'hui :
 - Création, reprise et transmission d'entreprises
 - Accompagnement et dispositifs à destination des porteurs de projets (anté création/ reprise) et des jeunes entreprises (moins de 5 ans d'activités)



Le taux de survie des entreprises à 1, 2, 3, 4, et 5 ans
(Données INSEE, entreprises créées en 2006)

Création d'entreprises pérennes : principales tendances et évolutions

- Moins de créations d'entreprises en 2015
 - Une diminution du nombre de création d'entreprises par rapport à 2014 (environ -7 %), suivant les tendances nationales
 - net recul du nombre de création sous statu auto-entrepreneur (-30%) (En 2014 environ 30 000 créations sous statut auto-entrepreneur contre 21 000 en 2015)
 - baisse sur la totalité des grands secteurs d'activité ; baisse particulièrement marquée dans la construction (-15%) et dans l'industrie (-13%) (en 2014 une prédominance des créations dans le commerce / transport (29 %), les services aux entreprises (26 %) et les services aux particuliers (23 %))
- Un volume important de transmission / reprise dans les 5 prochaines années
 - Plus de 3 000 dirigeants âgés de 55 ans et plus (à peu près constant depuis 2007), dont 90 % de dirigeants de PME
- Une nouvelle répartition des compétences suite à la loi NOTRe impactant l'écosystème de l'accompagnement et du financement de la création / reprise / transmission
 - La Région dorénavant au centre des politiques d'accompagnement à la création d'entreprises
 - Le retrait des départements
 - Le transfert de compétences de l'Etat (NACRE...)
 - Le recentrage de Pôle Emploi sur l'émergence de projets

Création d'entreprises pérennes : les grands enjeux identifiés en région LRMP

- La lisibilité du système d'appui régional, une coordination des dispositifs d'accompagnement au sein de la grande région, pour une couverture de l'ensemble des secteurs d'activités et l'ensemble du territoire
- Le maintien et le développement de la dynamique de création d'entreprises en particulier :
 - Auprès de certains publics cibles (notamment les jeunes)
 - Dans des secteurs d'activités en tension (comme le bâtiment, les services à la personnes)
 - Dans certains territoires
- La pérennité des activités créées et cédées, pour le maintien et le développement de l'emploi local

Création d'entreprises pérennes : les questionnements pour la région LRMP

- Afin de maintenir et renforcer sa dynamique, la région LRMP doit répondre à plusieurs questionnements concernant la création d'entreprises
 - Quelle articulation entre les différents opérateurs de l'accompagnement création / reprise / transmission (conseil, financement, hébergement) ?
 - Comment développer l'esprit d'entrepreneuriat ? Quels sont les besoins en compétences selon les publics cibles ?
 - Les dispositifs d'accompagnement à la création / reprise d'entreprises en LRMP répondent-ils bien aux besoins en évolution constante des porteurs de projets ? Un contenu à faire évoluer / développer?

Conclusion et prochaines étapes

- **Rappel des principaux grands enjeux, et pistes de travail évoqués lors de l'atelier**
- **La concertation continue sur www.regionlrmp.fr/croissanceemploi2016**