

# Adaptation environnementale et durable des exploitations agricoles

*Montpellier, le 15 juin 2016*



## *Déroulé de l'atelier*

- ❖ Introduction par l' élu référent de l' atelier 10 min
- ❖ Principaux constats et enjeux 10 min
- ❖ Les priorités d' action pour la région LRMP ~ 1h30
- ❖ Conclusion à chaud 5/10 min

# *Introduction et règles du jeu*

❖ Introduction par l' élu référent de l' atelier

❖ Quelques règles du jeu

- Si nous vous avons convié c'est que votre avis nous intéresse, il n'y a pas de mauvaise réponse !
- Nous serons attentifs à donner un temps de parole à chacun dans les contraintes de temps imparties



# Chiffres clés

## Agriculture

- Deuxième région agricole française.
  - 78 000 exploitations agricoles,
  - 3,5 millions d'hectares de Surface Agricole Utile (SAU) en 2010.
- L'agriculture, l'agro-alimentaire et la viticulture constituent le 1er secteur d'activité de la région.
- Première région française en agriculture biologique
  - 6 400 exploitations bio
  - 320 000 ha engagés en bio, soit 10,5 % de la SAU régionale
- 240 SIQO

## Biodiversité

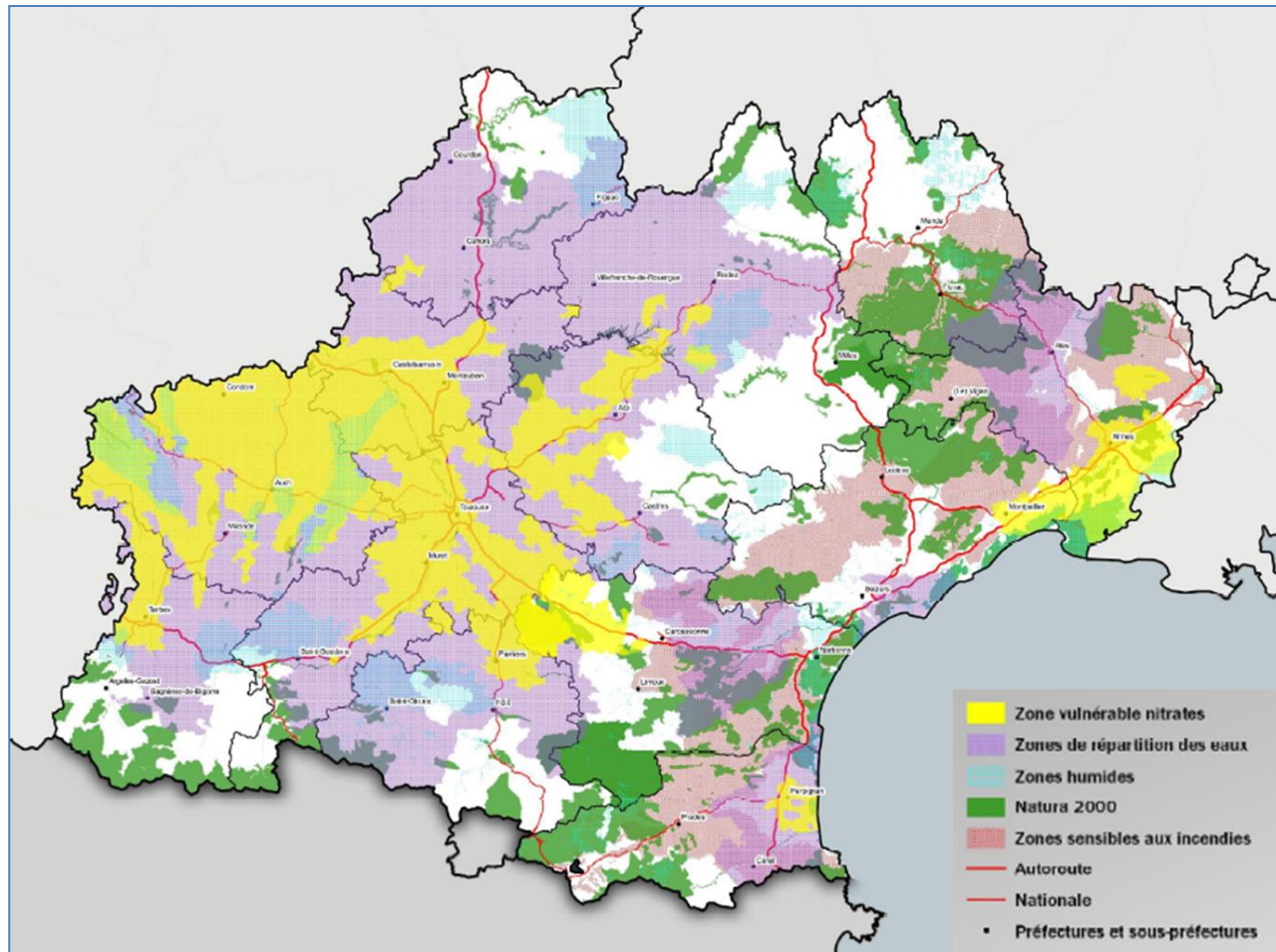
- 266 sites Natura 2000, soit 17,6% du territoire couvert,
- 1 Parc National, 7 Parcs Naturels Régionaux, 25 réserves naturelles nationales et régionales et 11 réserves biologiques.

# Chiffres clés

## Eau

- 260 000 hectares irrigués en région LRMP - 8,3 % de la SAU
  - Maïs grain : environ 41 % des surfaces irriguées
  - Cultures irriguées à forte valeur ajoutée (oléagineux, vignes, vergers, maraichage) : 33 % des cultures irriguées.
- Des infrastructures hydrauliques qui maillent le territoire régional
- Enjeu pollution due aux nitrates sur le bassin Adour-Garonne
  - Élevage et grandes cultures
  - 50 % du territoire classé en zone vulnérable aux nitrates d'origine agricole
- Enjeu pesticides et herbicides sur le bassin Rhône-Méditerranée
  - Importante surface viticole
- Plus de 60% du territoire LRMP en déséquilibre quantitatif

# Les zonages agro-environnementaux



# Enjeux

## La préservation des sols et la lutte contre l'érosion :

- Limiter l'intensivité des pratiques (jachères, couverts inter-rang...),
- Développer les surfaces en herbe et leurs modes de gestion,
- Réduire les intrants dans le sol qui appauvrissent sa qualité,
- Maintenir les trames écologiques pour lutter contre les risques liés aux inondations (création et /ou maintien de zones tampons,...etc.).

## La préservation de la ressource en eau :

- Réduire la pollution des eaux par les produits phytosanitaires,
- Réduire la pollution des eaux par les fertilisants et les nitrates (pratiques plus économes en fertilisants azotés, valorisation des pratiques agro-écologiques, mise aux normes des exploitations nouvellement entrées en zone vulnérable...),
- Réduire l'impact des prélèvements agricoles sur la ressource en eau par l'optimisation des prélèvements (modernisation des réseaux collectifs d'irrigation, substitution des prélèvements existants...).

# Enjeux

## La protection de la biodiversité :

- Maintenir des pratiques agricoles extensives, favorisant les milieux ouverts et une mosaïque d'habitats,
- Maintenir les zones humides,
- Maintenir les infrastructures naturelles (haies, ripisylves...),
- Protéger et valoriser les races à petits effectifs et races locales de massifs adaptées aux territoires difficiles.

## La lutte contre le changement climatique :

- Favoriser la réduction des intrants, pour réduire les émissions de GES,
- Favoriser l'autonomie et la polyculture-élevage pour développer des systèmes agricoles moins impactant en termes d'émissions de GES,
- Développer la production d'énergie renouvelable,
- Développer la séquestration du carbone pour lutter contre les émissions de GES.

## La participation à la lutte contre les risques naturels :

- Maintien de l'activité agricole,
- Entretien des milieux ouverts,
- Valoriser les externalités positives de l'agriculture pour la gestion des risques naturels inondations et incendies (coupures vertes, champ d'expansion des crues...).



## *Questions*

Identifiez-vous un enjeu environnemental prioritaire (biodiversité, eau, changement climatique, sols...) ?

Et quelles sont les difficultés que vous percevez aujourd'hui pour adapter vos pratiques aux enjeux environnementaux ?

# *Questions*

Quels leviers et outils mobiliser pour une bonne prise en compte des enjeux environnementaux ?

# *Questions*

Comment faire de la contrainte  
environnementale un facteur de  
compétitivité ?

# *Questions*

Comment adapter notre agriculture face aux  
risques naturels  
(inondations, sécheresse, incendies...) ?

## *Conclusion et prochaines étapes*

- ❖ Rappel des principaux grands enjeux, et pistes de travail lors de l'atelier
- ❖ La concertation continue sur :

[www.regionlrmp.fr/2016CroissanceEmploi](http://www.regionlrmp.fr/2016CroissanceEmploi)

# Merci pour votre participation

