

- | -

Le contexte régional dans le domaine de la matière organique:

Analyse de la demande

Gisements et débouchés des composts - Ecotechnologie / 12 mai 2009

Les structures agricoles en Languedoc Roussillon: une tendance à la concentration des exploitations

- ⇒ SAU: 1 million d'hectares
- ⇒ Diminution du nombre d'exploitations: 30000 en 1988; 19000 en 2005
- ⇒ Accroissement moyen de surface de 10 à 25 ha pour les productions animales et les grandes cultures
- ⇒ Accroissement moyen de surface de 2 ha pour les cultures pérennes

Gisements et débouchés des composts - Ecotechnologie / 12 mai 2009

Une grande diversité de productions selon les départements

| Type de production | Pourcentage |
|----------------------------|-------------|
| Surfaces toujours en herbe | 38% |
| Viticulture | 30% |
| Arboreticulture | 3% |
| Grandes cultures | 16% |
| Cultures légumières | 1% |
| Jachères (Autres) | 7% |

Gisements et débouchés des composts - Ecotechnologie / 12 mai 2009

Le contexte général: quelques faits marquants

- ⇒ Viticulture: en crise (chute de revenus de 69% entre 2000 et 2005)
- ⇒ Cultures légumières:
 - Cultures sous serres pénalisées par le prix de l'énergie
 - Cultures de plein champ: situation en amélioration
- ⇒ Arboriculture: problèmes économiques. Recul des surfaces de 3% /an.
- ⇒ Grandes cultures: augmentation du prix des engrais
- ⇒ Élevage: chute des rendements liés à la sécheresse donc achats d'aliments

Gisements et débouchés des composts - Ecotechnologie / 12 mai 2009

Le poste fertilisation/amendements selon les productions

| | Coût moyen des engrais et amendements (en % du produit brut) |
|----------------------|--|
| Céréales | 13 -15 % |
| Cultures légumières | 4,5 - 4,6% |
| Arboriculture | 2,4% |
| Viticulture | 1,8 - 1,9% |
| dont viticulture VCC | 3 - 4% |
| dont viticulture AOC | 1 - 1,5% |

Gisements et débouchés des composts - Ecotechnologie / 12 mai 2009

Le diagnostic des besoins en matière organique et l'analyse des pratiques: les grandes cultures

- ⇒ Peu de pratiques d'entretien en MO des sols, malgré des taux faibles (sauf Lozère car fumier disponible)
- ⇒ Exportation de plus en plus fréquente des pailles
- ⇒ Recherche d'une optimisation de la répartition de la MO dans le profil
- ⇒ Recherche d'un diminution des coûts de fertilisation par la recherche de sources d'éléments fertilisants bon marché = une place pour les composts de boues

Gisements et débouchés des composts - Ecotechnologie / 12 mai 2009

la Région Languedoc-Roussillon
Délégation régionale Languedoc-Roussillon
ADEME

Les composts de déchets en grandes cultures: une place pour les composts de boues et d'OM

⇒ Atouts

- Recherche d'éléments fertilisants bon marché (N, P)
- moins de problèmes d'image que sur les autres cultures

⇒ Contraintes

- Nécessité d'un prix bas (peu de capacité financières pour apports d'amendements)
- Gestion des éléments fertilisants (minéralisation de l'azote et biodisponibilité du P)
- Logistique du transport et de l'épandage

Gisements et débouchés des composts - Ecotechnologie / 12 mai 2009

la Région Languedoc-Roussillon
Délégation régionale Languedoc-Roussillon
ADEME

Le diagnostic des besoins en matière organique et l'analyse des pratiques: la viticulture

⇒ Diminution du taux de MO des sols (de 1,5% à 1% en 40 ans)

⇒ Apports organiques dans une logique d'amendement:

- Avant plantation:
 - 30-60 T/ha d'amendements « de masse » (marcs surtout)
 - 5 à 10 tonnes d'amendements « élaborés »
- En entretien:
 - 10 à 20 T/ha d'amendements « de masse » /3 ou 4 ans
 - 1 à 2 tonnes d'amendements « élaborés » / 2 ou 3 ans

Gisements et débouchés des composts - Ecotechnologie / 12 mai 2009

la Région Languedoc-Roussillon
Délégation régionale Languedoc-Roussillon
ADEME

Les paramètres de la variabilité des pratiques en viticulture

⇒ Zone d'appellation ou non (AOC utilisent plus d'amendements élaborés)

⇒ Accessibilité et pente des parcelles

⇒ Objectifs quantitatifs de production

⇒ Implication de l'exploitant dans la vinification

⇒ Implication dans des techniques spécifiques (Agriculture raisonnée ou bio)

Gisements et débouchés des composts - Ecotechnologie / 12 mai 2009

la Région Languedoc-Roussillon
Délégation régionale Languedoc-Roussillon
ADEME

Les composts de déchets en viticulture: des besoins différents selon les vins

⇒ VQPRD: composts verts et biodéchets

- Recherche d'amendements au sens strict
- Position INAO (encore à éclaircir) et autres cahiers des charges
- Une certaine capacité financière pour réaliser des apports

⇒ Vins de pays en vins de table: une place possible pour les composts de boues et d'OM

- Amendements avec éléments fertilisants possibles (recherche de rendements)
- Cahier des charges moins restrictifs que sur AOC
- Apport avant plantation et possibles en entretien (localisé)

Gisements et débouchés des composts - Ecotechnologie / 12 mai 2009

la Région Languedoc-Roussillon
Délégation régionale Languedoc-Roussillon
ADEME

Le diagnostic des besoins en matière organique et l'analyse des pratiques: l'arboriculture

⇒ Les taux de MO des sols ne sont pas globalement considérés comme déficitaires (1,3 à 2%)

- Avant plantation:
 - 30-60 T/ha d'amendements « de masse » (marcs surtout)
 - 2 à 10 tonnes d'amendements « élaborés »
- En entretien (très rarement):
 - 5 à 10 T/ha d'amendements « de masse » /3 ou 4 ans localisé
 - 2 à 4 tonnes d'amendements « élaborés » / 2 ou 3 ans

Gisements et débouchés des composts - Ecotechnologie / 12 mai 2009

la Région Languedoc-Roussillon
Délégation régionale Languedoc-Roussillon
ADEME

Les composts de déchets en arboriculture: différents types de composts selon contexte

⇒ Atouts

- Recherche de matière organique et d'éléments fertilisants
- Apports conséquents avant plantation

⇒ Contraintes

- Cahier des charges plus ou moins restrictifs
- Prix bas
- Peu d'apports en entretien
- Problèmes de logistique des épandages

Gisements et débouchés des composts - Ecotechnologie / 12 mai 2009

la Région Languedoc-Roussillon
Délégation régionale Languedoc-Roussillon
ADEME

Le diagnostic des besoins en matière organique et l'analyse des pratiques: les cultures légumières

- ⇒ Les taux de MO des sols sont faibles et les besoins importants (dépense de 1000€/ha/an en moyenne)
- ⇒ Les doses d'apports varient:
 - Selon les produits:
 - 20-40 T/ha d'amendements « de masse » (marcs et DV surtout)
 - 2 à 5 T / ha / 2 ans d'amendements « élaborés »
 - Selon les cultures:
 - Asperges: 40 à 50 T/ha d'amendements « de masse »
 - Melons: apports rares mais importants (30 à 80 T / ha en fond)

Gisements et débouchés des composts - Ecotechnologie / 12 mai 2009

la Région Languedoc-Roussillon
Délégation régionale Languedoc-Roussillon
ADEME

Les composts de déchets en cultures légumières: composts verts et de biodéchets

- ⇒ **Atouts**
 - Apports conséquents et répétés
 - Capacité financières pour réaliser des apports
- ⇒ **Contraintes**
 - Cahier des charges très restrictifs
 - Gestion des éléments fertilisants

Gisements et débouchés des composts - Ecotechnologie / 12 mai 2009

la Région Languedoc-Roussillon
Délégation régionale Languedoc-Roussillon
ADEME

Stratégie composts de déchets: la position des techniciens du développement agricole

- ⇒ Globalement ouverts aux composts de déchets (sauf en bio)
- ⇒ Acceptabilité sur le plan agronomique (avec réserves sur gestion de N et P)
- ⇒ Acceptabilité limitée sur le plan de l'image (contraintes des CC)
- ⇒ Déficit net d'information sur le statut réglementaire des composts et sur leur composition (agro, paramètres d'innocuité)

Gisements et débouchés des composts - Ecotechnologie / 12 mai 2009

la Région Languedoc-Roussillon
Délégation régionale Languedoc-Roussillon
ADEME

Stratégie composts de déchets: la position des distributeurs

- ⇒ Approche « ambiguë » vis à vis des composts de déchets:
 - Composts de déchets perçus en terme de concurrence
 - Nécessité reconnue de s'intéresser à ce marché
- ⇒ Acceptabilité limitée sur le plan agronomique (méfiance et critique vis à vis des normes)
- ⇒ Mise en avant des questions d'image
- ⇒ Marges limitées / amendements élaborés
- ⇒ Méconnaissance assez générale des composts de déchets et de la filière de production

Gisements et débouchés des composts - Ecotechnologie / 12 mai 2009

la Région Languedoc-Roussillon
Délégation régionale Languedoc-Roussillon
ADEME

Usages non agricoles: synthèse Régionale

- ⇒ **Aménagement et paysage**
 - Une réticence pour imposer les composts dans les CCTP (sauf DV)
 - Une acceptabilité de certains donneurs d'ordre (ASF) mais aussi beaucoup de réticences (SNCF)
 - Utilisation en « terre amendée »
 - Peu d'usages en réhabilitation de sites dégradés
 - Pas d'usages en forêts
- ⇒ **Horticulture**
 - Peu d'usages en horticulture « professionnelle »
 - Un certain intérêt en horticulture « de loisir » (vente en petites quantités aux particuliers)

Gisements et débouchés des composts - Ecotechnologie / 12 mai 2009

la Région Languedoc-Roussillon
Délégation régionale Languedoc-Roussillon
ADEME

- II -

Analyse de l'offre en compost en région LR

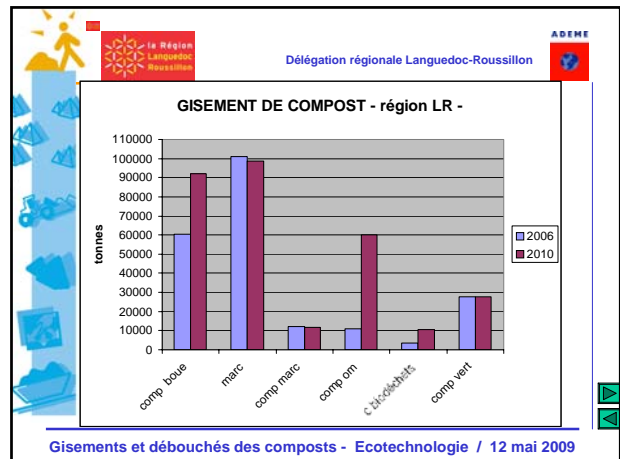
Gisements et débouchés des composts - Ecotechnologie / 12 mai 2009

Délegation régionale Languedoc-Roussillon

LR – Les enjeux quantitatifs 2006 / 2010

| 2006 | c. marc | c. boue | c. om | c. vert | c. biod. | Total compost | Marc brut |
|-----------------|--------------|--------------|--------------|--------------|--------------|---------------|---------------|
| dept 30 | 6000 | 29500 | 0 | 8000 | 150 | 43650 | 16000 |
| dept 34 | 5000 | 13700 | 10900 | 7700 | 3200 | 40500 | 47100 |
| dept 11 | 700 | 10700 | 0 | 650 | 0 | 12050 | 32100 |
| dept 66 | 500 | 6400 | 0 | 10500 | 0 | 17400 | 6000 |
| dept 48 | 0 | 0 | 0 | 800 | 0 | 800 | 0 |
| total LR | 12200 | 60300 | 10900 | 27650 | 3350 | 114400 | 101200 |
| 2010 | c. marc | c. boue | c. om | c. vert | c. biod. | Total compost | Marc brut |
| dept 30 | 6000 | 31700 | 26000 | 8000 | 1800 | 73500 | 16000 |
| dept 34 | 5000 | 22100 | 32400 | 6200 | 8700 | 74400 | 45700 |
| dept 11 | 300 | 25000 | 0 | 2000 | 150 | 27450 | 30800 |
| dept 66 | 500 | 13400 | 0 | 10500 | 0 | 24400 | 6000 |
| dept 48 | 0 | 0 | 1500 | 800 | 0 | 2300 | 0 |
| total LR | 11800 | 92200 | 59900 | 27500 | 10650 | 202050 | 98500 |

Gisements et débouchés des composts - Ecotechnologie / 12 mai 2009

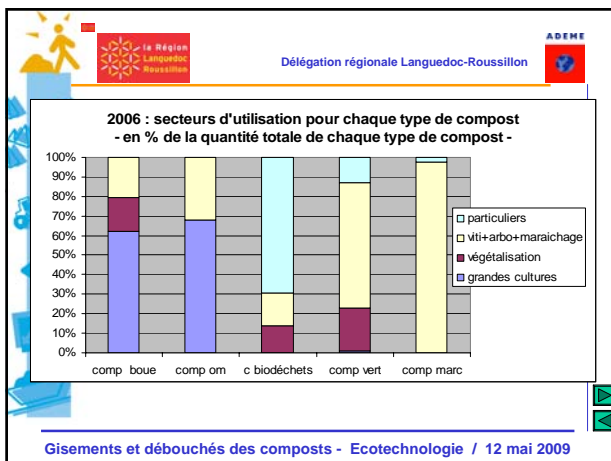
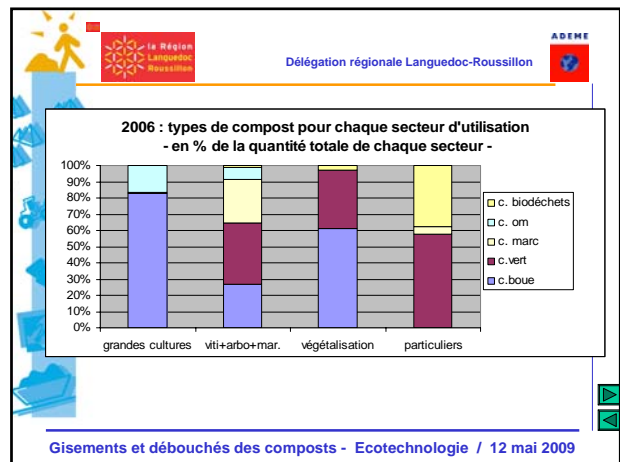


Délegation régionale Languedoc-Roussillon

LR – secteurs d'utilisation et type de compost

| 2006 | c.boue | c.vert | c. marc | c. OM | c. biod |
|--------------------|--------|--------|---------|-------|---------|
| grandes cultures | 33% | 0% | 0% | 6% | 0% |
| viti+arbo+maraich. | 11% | 15% | 11% | 3% | 1% |
| végétalisation | 9% | 5% | 0% | 0% | 0% |
| particuliers | 0% | 3% | 0% | 0% | 2% |

Gisements et débouchés des composts - Ecotechnologie / 12 mai 2009



Délegation régionale Languedoc-Roussillon

LR – Les enjeux de la valorisation organique (base 2010)

- ⇒ Composts de boue : 90000 T, en forte progression dans les départements de l'Aude, l'Hérault et les Pyrénées Orientales, sont l'enjeu principal à l'Ouest de la région.
- ⇒ Les composts d'OM, 60000 T, en forte progression dans les départements du Gard et de l'Hérault, sont l'enjeu principal à l'Est de la région.
- ⇒ Les composts verts, 25000 T, sont en régression au profit des filières boue : leurs débouchés très diversifiés présentent, relativement, peu de difficultés.
- ⇒ Les composts de marc, 12000 T sont stables ; leur valorisation serait améliorée par une offre conjointe de services pour en simplifier l'utilisation.
- ⇒ Les composts de biodéchets, 10000 T, en croissance limitée, ont des débouchés locaux diversifiés et valorisants pour un produit bien identifié.
- ⇒ Les marcs bruts, 100000 T, sont en régression ; leur valorisation agronomique est à améliorer dans toute la région, notamment dans l'Aude et l'Hérault.

Gisements et débouchés des composts - Ecotechnologie / 12 mai 2009

la Région Languedoc-Roussillon ADENE Délégation régionale Languedoc-Roussillon

LR – Les enjeux : spécificités départementales

- Aude : une forte augmentation de la production de compost de boue, alors que les débouchés sont déjà jugés difficiles
- Gard : fort développement de la production de compost d'OM, pouvant venir perturber les débouchés mis en place pour les composts de boue
- Hérault : fort développement de la production de compost d'OM, parallèlement à la poursuite du développement de la production de compost de boue.
- Lozère : stabilité
- Pyrénées Orientales : fort accroissement de la production de compost de boue, dans un contexte peu favorable

Gisements et débouchés des composts - Ecotechnologie / 12 mai 2009

la Région Languedoc-Roussillon ADENE Délégation régionale Languedoc-Roussillon

Comparaison des composts : profil MO, N, P, K sur brut

Composition moyenne des composts sur brut

Gisements et débouchés des composts - Ecotechnologie / 12 mai 2009

la Région Languedoc-Roussillon ADENE Délégation régionale Languedoc-Roussillon

Valeur fertilisante des composts - éléments disponibles -

Gisements et débouchés des composts - Ecotechnologie / 12 mai 2009

la Région Languedoc-Roussillon ADENE Délégation régionale Languedoc-Roussillon

Valeur organique des composts

Composition moyenne des composts en % sur brut

Gisements et débouchés des composts - Ecotechnologie / 12 mai 2009

la Région Languedoc-Roussillon ADENE Délégation régionale Languedoc-Roussillon

Valeur des composts en €/tonne (brut)

Gisements et débouchés des composts - Ecotechnologie / 12 mai 2009

la Région Languedoc-Roussillon ADENE Délégation régionale Languedoc-Roussillon

Typologie technico-économique des composts

| Typologie des composts | Valeur engrais > 20 € | Valeur engrais < 10€ |
|------------------------|-----------------------|--|
| Valeur organique > 20€ | Compost de marcs | Compost de déchets verts |
| Valeur organique < 15€ | Compost de boues | Compost d'ordures ménagères Compost de biodéchets |

Gisements et débouchés des composts - Ecotechnologie / 12 mai 2009

- III -

Synthèse et constats :

- ⇒ les enjeux
- ⇒ les propositions

Gisements et débouchés des composts - Ecotechnologie / 12 mai 2009

Synthèse et constats – les enjeux quantitatifs

Pratiquer des doses « durables » d'emploi des composts,

- ... sur des surfaces suffisantes pour valoriser les volumes de composts mis sur le marché,
- ... en occupant une part significative du marché des engrais et / ou développant de nouveaux marchés de l'amendement organique.

Gisements et débouchés des composts - Ecotechnologie / 12 mai 2009

LR – ... vers des doses « durables »

| DOSES ET FREQUENCES D'APPORTS | | Compost vert | Compost de boue | Compost ordures ménagères | Compost de biodéchet |
|--------------------------------------|------------------|--|---|---|--|
| Viticulture ¹ | Avant plantation | 30 T /ha | 15-20 T/ha | 15-20 T/ha | 30 T /ha |
| | Entretien | 20-30 T /ha/5ans | 5-10 T/ha/5ans | 10-15 T/ha/5ans | 20-30 T /ha/5ans |
| Arboriculture | Avant plantation | 30 T /ha | 15-20 T/ha | 15-20 T/ha | 30 T /ha |
| | Entretien | 20-30 T /ha/5ans | 10-15 T/ha/5ans | 15-20 T/ha/5ans | 20-30 T /ha/5ans |
| Grandes cultures | Entretien | 20-30 T /ha/3ans | 10-15 T/ha/3ans | 15-20 T/ha/3ans | 20-30 T /ha/3ans |
| Espaces verts et aménagements | Création | 30-100 T/ha ² (apport unique) | 15-50 T/ha ² (apport unique) | 15-50 T/ha ² (apport unique) | 30-100 T/ha ² (apport unique) |
| Supports de culture et terre amendée | Mélange | 10-15% en volume | 0 | 5-10% en volume | 10-15% en volume |

1 sous réserve de l'arrêté de septembre 2008
2 en prenant en compte les autorisations particulières ou les prescriptions des plans d'épandage

Gisements et débouchés des composts - Ecotechnologie / 12 mai 2009

| DOSE DURABLE & APPORTS | Compost vert | Compost biodéchet | Compost boue | | Compost OM |
|---|--|-------------------|---------------------|------|------------|
| Dose en t/ha avant plantation (viti, arbo) tous 3 à 5 ans (cult. annuelles) | 30 | 30 | 15 | 15 | 20 |
| MO stable - kg/ha | 5900 | 2600 | 1600 | 1000 | 1300 |
| N disponible - kg/ha | 15 | 45 | 60 | 90 | 55 |
| P - kg/ha | 100 | 130 | 330 | 360 | 90 |
| K - kg/ha | 220 | 200 | 90 | 70 | 120 |
| Positionnement des composts | amendement organique | | entretien organique | | |
| | engrais K | | engrais P | | |
| | contribution partielle à la fertilisation en N, P, K | | | | |

Gisements et débouchés des composts - Ecotechnologie / 12 mai 2009

LR – Surfaces nécessaires et SAU régionale

| Surfaces nécessaires pour valoriser les composts de boue et d'OM en % de SAU | Aude | Gard | Hérault | P-O | Région |
|--|-------------|-------------|-------------|-------------|-------------|
| SAU totale | 238893 | 187749 | 205799 | 90770 | 723211 |
| SAU grandes cultures (1) | 79975 | 37290 | 20150 | 1500 | 138915 |
| Besoins en surfaces en grandes cultures (2) | 7143 | 12771 | 10943 | 3829 | 34686 |
| Pression sur grandes cultures : (2) / (1) | 9% | 34% | 54% | 255% | 25% |
| viticulture (3) | 86300 | 68655 | 103773 | 34720 | 293448 |
| vergers (4) | 1308 | 11908 | 3326 | 8700 | 25242 |
| Besoins en surfaces viti + arbo avt plantation (5) | 87500 | 143450 | 117850 | 46900 | 395700 |
| Pression sur (viti + arbo) : (5) / (3)+(4) | 100% | 178% | 110% | 108% | 124% |

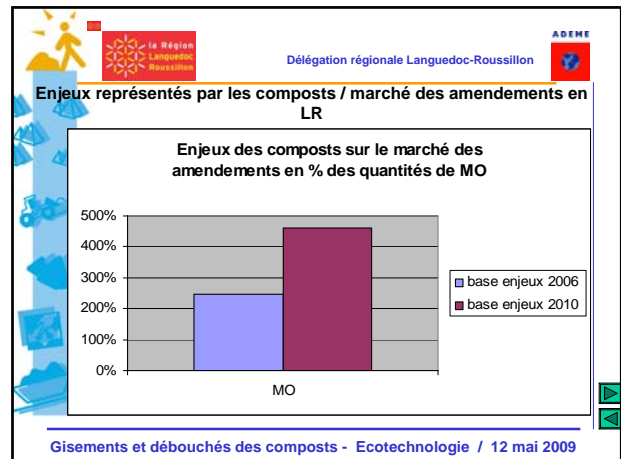
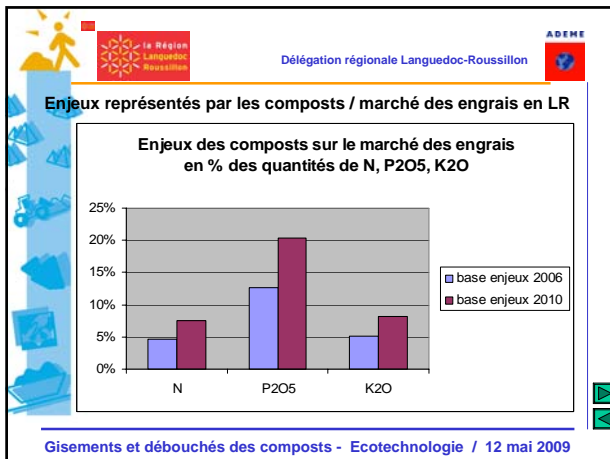
Gisements et débouchés des composts - Ecotechnologie / 12 mai 2009

LR - enjeux quantitatifs MO, N, P et K des composts

| Enjeux Matière organiques, N, P et K des composts | | |
|---|-------|-------|
| en tonnes | 2006 | 2010 |
| MO | 37120 | 69320 |
| N | 1606 | 2668 |
| P2O5 | 1468 | 2359 |
| K2O | 864 | 1352 |

| Livraisons engrais et amendement | |
|----------------------------------|-------------------|
| en tonnes | moyenne 2006/2007 |
| MO | 15000 |
| N | 35094 |
| P2O5 | 11612 |
| K2O | 16643 |

Gisements et débouchés des composts - Ecotechnologie / 12 mai 2009



- la Région Languedoc-Roussillon
Délégation régionale Languedoc-Roussillon
ADEME
- ### Les enjeux qualitatifs
- ⇒ Des prescriptions qui ne reposent pas exclusivement sur un raisonnement agronomique
 - ⇒ Une connaissance insuffisante de la valeur agronomique des composts :
 - biodisponibilité des éléments fertilisants
 - valeur organique des composts
- Gisements et débouchés des composts - Ecotechnologie / 12 mai 2009

- la Région Languedoc-Roussillon
Délégation régionale Languedoc-Roussillon
ADEME
- ### Les enjeux liés à l'image
- ⇒ Multiplication de labels et cahiers des charges contraignants vis à vis des composts de boues et dans une moindre mesure des composts d'OM,
 - ⇒ Des contraintes en viticulture AOC (décret 23 septembre 2008),
 - ⇒ Une réticence cependant en régression vis à vis des composts de déchets en général (position du Ministère de l'Agriculture et de l'APCA)
- Gisements et débouchés des composts - Ecotechnologie / 12 mai 2009

- la Région Languedoc-Roussillon
Délégation régionale Languedoc-Roussillon
ADEME
- ### Les enjeux économiques
- ⇒ Une gamme de prix variables selon les types de compost:
 - prix nul ou symbolique pour les composts de boues normés
 - prix parfois élevés pour les composts de déchets verts ou biodéchets
 - prix nul pour un produit rendu racine pour les composts valorisés dans le cadre d'un PE
 - ⇒ Raisonnement économique souvent basé sur un coût global à l'hectare
- Gisements et débouchés des composts - Ecotechnologie / 12 mai 2009

- la Région Languedoc-Roussillon
Délégation régionale Languedoc-Roussillon
ADEME
- ### Les enjeux logistiques
- ⇒ Pénalisation des composts de déchets vis à vis des composts « élaborés » :
 - affinage (grossier/fin ou en bouchons) et conditionnement (vrac/sac)
 - prêt de matériel par les distributeurs de composts élaborés
 - ⇒ Nécessité d'une approche logistique adaptée et plus « professionnelle »
- Gisements et débouchés des composts - Ecotechnologie / 12 mai 2009

la Région Languedoc-Roussillon

Délégation régionale Languedoc-Roussillon

ADEME

Les enjeux réglementaires

- ⇒ Une méfiance des prescripteurs vis à vis de l'application des normes,
- ⇒ Des doses souvent excessives en regard des teneurs en éléments fertilisants et des flux d'ETM,
- ⇒ Certains usages non conformes avec la réglementation (utilisation de compost de boues dans les terres végétales amendées, doses excessives dans les opérations d'aménagement)

Gisements et débouchés des composts - Ecotechnologie / 12 mai 2009

la Région Languedoc-Roussillon

Délégation régionale Languedoc-Roussillon

ADEME

Promouvoir une révolution des modes de commercialisation

- ⇒ Asseoir la commercialisation sur les circuits de distribution, partenaires habituels des agriculteurs et autres utilisateurs
- ⇒ Valoriser commercialement et techniquement les éléments fertilisants des composts
- ⇒ Proposer des services connexes adaptés:
 - Professionnaliser la logistique de l'épandage (structures privées et coopératives)
 - Adapter le conditionnement aux besoins (granulométrie, ensachage,...)

Gisements et débouchés des composts - Ecotechnologie / 12 mai 2009

la Région Languedoc-Roussillon

Délégation régionale Languedoc-Roussillon

ADEME

Aider les PFC dans leur démarche qualité

- ⇒ À la mise en place de procédures de contrôle assurant la crédibilité des produits :
 - qualité des intrants,
 - qualité des procédés
 - qualité des composts
- ⇒ A l'établissement de documents d'information et préconisation, complets et pertinents.

Gisements et débouchés des composts - Ecotechnologie / 12 mai 2009

la Région Languedoc-Roussillon

Délégation régionale Languedoc-Roussillon

ADEME

Informers les maîtres d'ouvrage, pour mieux prendre en compte les débouchés dans la conception des PFC

- ⇒ une fonction privilégiée : le traitement initial du déchet
- ⇒ une fonction souvent peu prise en compte : la valorisation du compost
- ⇒ des investissements insuffisants
 - en maturation
 - en stockage
 - en élaboration des produits : conditionnement, mélange, ...
- ⇒ des outils insuffisants pour commercialiser les composts dans de bonnes conditions :
 - documents d'information
 - distribution, conseil
 - transport et épandage

Gisements et débouchés des composts - Ecotechnologie / 12 mai 2009

la Région Languedoc-Roussillon

Délégation régionale Languedoc-Roussillon

ADEME

Informers les agriculteurs, les prescripteurs, les distributeurs

- ⇒ La politique de promotion des composts relève des producteurs de composts.
- ⇒ L'information institutionnelle doit être développée pour préciser les éléments de référence à prendre en compte par les acteurs (conseillers, distributeurs, agriculteurs, maîtres d'ouvrage et exploitants des PFC)
- ⇒ Par exemple sous la forme d'une manifestation avec les spécialistes de l'INRA, permettant de :
 - présenter les résultats d'essais de longue durée de composts,
 - tirer les principales conséquences sur les bases techniques de l'utilisation des composts en LR,
 - définir les investigations spécifiques à mettre en place en LR.
 - positionner convenablement l'usage des différents composts

Gisements et débouchés des composts - Ecotechnologie / 12 mai 2009

la Région Languedoc-Roussillon



Délégation régionale Languedoc-Roussillon

ADEME

Informers la filière agroalimentaire

- ⇒ Pour améliorer l'acceptabilité des composts dans les différentes filières, la communication institutionnelle pourrait se fixer comme objectif de valoriser les efforts développés sur la crédibilité de la filière, auprès des professionnels,
 - de l'agriculture,
 - de l'agroalimentaire
 - de l'agrofourmure,

Gisements et débouchés des composts - Ecotechnologie / 12 mai 2009



 Délegation régionale Languedoc-Roussillon

Inciter à une clarification de la réglementation



⇒ **Une nécessaire évolution des normes U44 095 et U44 051 pour:**

- améliorer les contrôle qualité des intrants et des composts,
- rendre le marquage et le mode d'emploi plus compréhensibles,
- mieux garantir la traçabilité



⇒ **Une clarification sur certains points:**

- Distinguer les composts de bio déchets et les composts d'OM
- Clarifier les modalités réglementaires des usages non agricoles
- Clarifier la réglementation relative à l'usage en viticulture AOC

⇒ **Un renforcement du contrôle de l'application des normes**

Gisements et débouchés des composts - Ecotechnologie / 12 mai 2009



 Délegation régionale Languedoc-Roussillon



Suivre les évolutions de l'activité des PFC

⇒ Disposer d'une visibilité suffisante sur un secteur en évolution rapide.

⇒ Enquête annuelle sur quelques paramètres simples de l'activité des PFC :

- déchets traités (nature et tonnage entrant)
- composts mis sur le marché ou valorisés (nature et quantités)
- principales destinations (secteurs agricoles, aménagement / espaces verts, particuliers)
- préconisations d'utilisation

⇒ Cadre possible : suivi des plan départementaux déchets

Gisements et débouchés des composts - Ecotechnologie / 12 mai 2009