



La Grande Motte

s'inspirer > rénover > aménager > décorer

note importante

**Ce document ne peut être reproduit.
Son usage est interne exclusivement.**

Toutes les images qui illustrent cette présentation sont protégées par le droit d'auteur et/ou tout autre droit spécifique de propriété intellectuelle dont les propriétaires sont soit LGM soit des tiers et ne peuvent être reproduites commercialement tout ou partie.

Tous droits de traduction, d'adaptation et de reproduction par tous procédés, réservés pour tout pays.

Le livret est en vente à l'Office de Tourisme pour le prix de 4,50 €





édito

La Grande Motte a réussi le défi de l'image, désormais la ville est regardée comme une œuvre architecturale qui fait sens.

Chacun en a désormais conscience et nous sommes tous fiers de cette réussite.

Il aura fallu le talent et la vision de notre architecte en chef et de ses équipes, du temps, de la volonté politique, du travail, un label et des stratégies efficaces pour y parvenir, mais nous y sommes : La Grande Motte s'est dotée d'une identité forte, positive, unique.

L'architecture, l'urbanisme, la trame verte et l'histoire symbolique sont les éléments qui caractérisent l'œuvre formelle de Jean Balladur. Notre architecte en chef a été surtout un architecte du Dehors.

Et, s'il a puisé de l'inspiration aux sources de la Brasilia d'Oscar Niemeyer et de la Chandigarh de Le Corbusier, c'est sur leur œuvre du Dehors essentiellement.

Pour autant, derrière les résilles et les ouvertures moulées de nos immeubles, dans l'intimité de nos lieux de vie, l'identité de La Grande Motte est tout aussi présente.

Son déterminisme est à rechercher dans les valeurs que nous a léguées Jean Balladur - l'hédonisme, l'audace, l'utopie, l'avant gardisme - autant que

dans les codes sources de l'architecture balladurienne.

C'est le travail que nous avons entrepris : identifier les éléments déterminants de notre identité « du Dedans » pour nous mettre en capacité d'affirmer ces codes culturels de l'art de vivre à La Grande Motte.

Avec des partenaires de la Région et de l'Etat, j'ai souhaité initier une politique publique ambitieuse : engager avec les acteurs collectifs de l'Habitat (syndics, conseils syndicaux...) la mutation énergétique et écologique de nos bâtiments, et avec les acteurs individuels - les propriétaires - déployer un programme d'aide à la rénovation des meublés.

J'ai confié cette mission à l'Office de Tourisme, acteur majeur de la nouvelle image de La Grande Motte : après l'identité du « Dehors » je souhaite que ce travail se poursuive jusqu'aux fondamentaux de notre identité du « Dedans ».

Il nous concerne tous : habitants à l'année, résidents secondaires, publics touristiques...

Car habiter à La Grande Motte, fût-ce pour un jour, un mois ou une vie, c'est habiter dans un lieu marqué par une identité... à nulle autre pareille.

Avec Thierry Bouvarel, Adjoint en charge du Tourisme, je vous souhaite le meilleur usage de ce Guide.

Stéphane Rossignol,
Maire de La Grande Motte.



sommaire

p02	édito
p03	sommaire
p04	objet du guide
p10	l'essence d'une ville
p28	les codes sources
p46	la palette identitaire
p64	inspirations créatives pour une rénovation responsable
p80	planches de style + shopping list



objet du guide

créer un outil pédagogique

pour les professionnels de la rénovation et les propriétaires

une sensibilisation aux fondamentaux du style LGM

une synthèse des codes sources et de la palette identitaire

des repères pour inciter à une rénovation responsable

une source d'inspirations pour repérer des styles d'aménagements

une pré-visualisation du potentiel de votre future réhabilitation



valoriser le patrimoine

un trésor d'archives et de connaissances

mettre en lumière les pépites du conservatoire du patrimoine de LGM
rendre hommage au travail d'une vie d'un collectif de bâtisseurs
montrer des dessins originels et des croquis d'intention





labellisée
architecture
du XXème



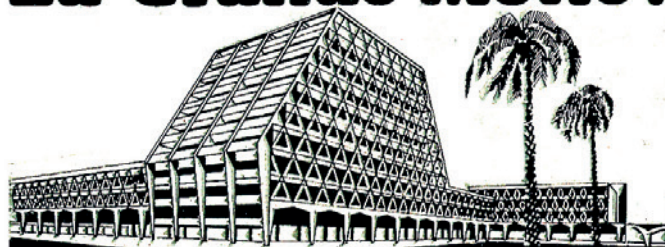
la grande mode
2010

la grande motte
1970

1990
la grande moche



La Grande Motte ...



**Votre studio
cuisine équipée pour
35.000f.** à 100 m de la plage.
Prix fermes et définitifs

**Réservation avec 1.750f.
seulement** du type 1 au type 4
Crédit possible 80%, dont
une importante partie couverte par
les locations, un service que
nous assurons

residences

**LES
VOILES
BLANCHES**

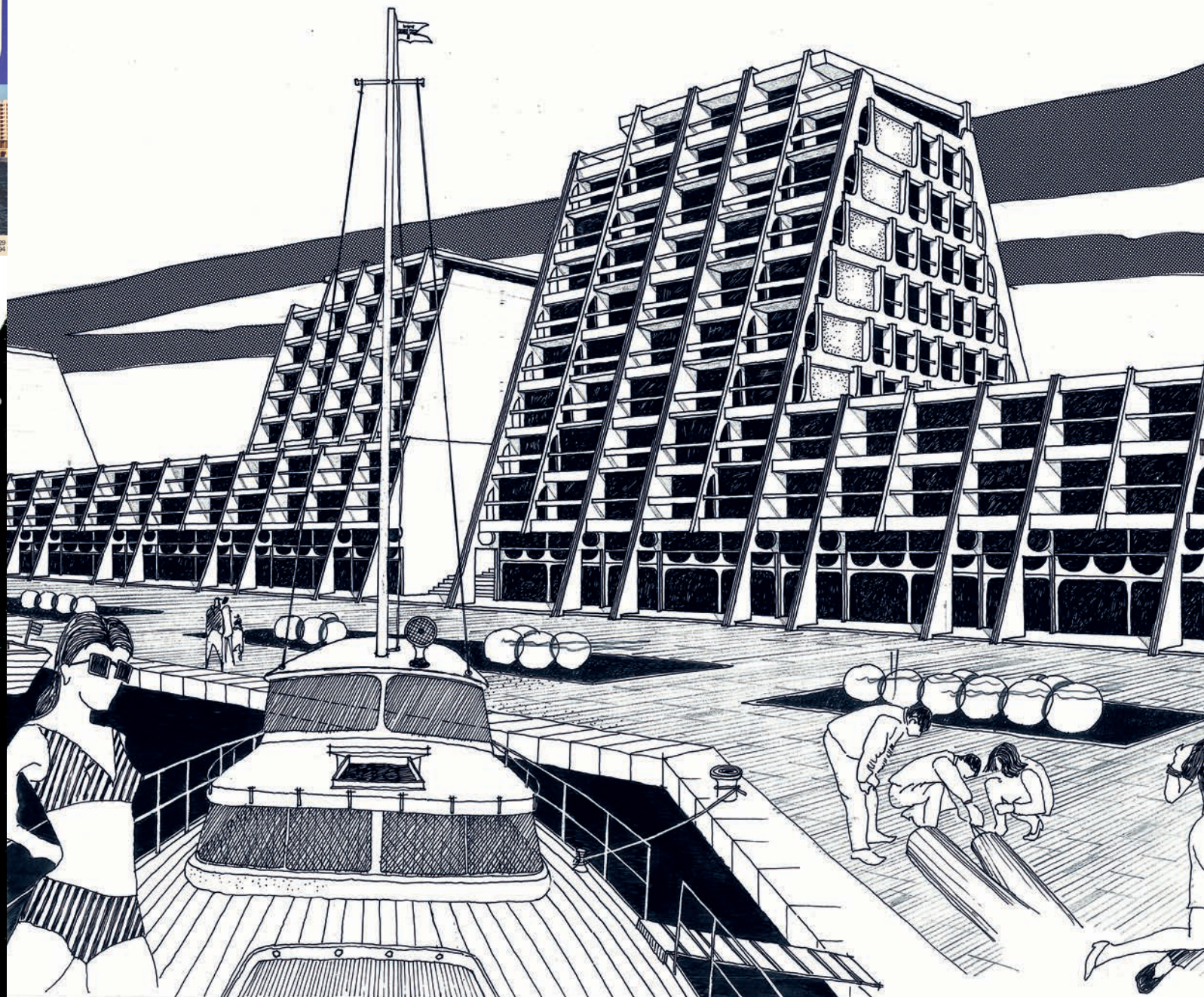
Visite appartement témoin sur
place Tél. (67) 29.50.31

ou **SONEMER**
31, rue Montgrand
Marseille

Tél. (91) 33.70.70



Sun Advertising



décrypter l'attractivité d'un lieu

la naissance et les phases de développement de la cité

grâce aux brochures de commercialisation de l'époque
avec des dessins originaux
synthèse de l'évolution de sa perception



l'essence d'une ville



*«La Grande Motte est en quelque
sorte un lieu saint: les hommes
et les femmes viennent y adorer
le soleil.
C'est là une religion vieille comme
le monde qui de nos jours connaît
un regain de ferveur.
Tous les ans une foule de pèlerins
se met en marche vers le sud dès
le début de l'été.
Hommes, femmes, enfants, vieillards
descendent s'unir avec la mer
et au soleil»*

Jean Ballardur

la fille d'une époque

la destination soleil & fête des années 70 à nos jours

une architecture originale pour dépayser une civilisation du loisir
une création ex-nihilo pensée pour un besoin de tropisme solaire
l'invention d'une cité balnéaire moderne (soleil + distractions)
pour une société avide de liberté et de dépaysement







construire sur un territoire singulier

une utopie pensée sur une zone vierge

en prenant en compte les contraintes de l'environnement naturel
(le sel, les vagues submersives, les vents puissants...)

en peignant le vent

en créant de l'ombre

en générant un micro-climat à l'abri des embruns



l'intention architecturale originelle

un projet pilote - la station balnéaire 1.0

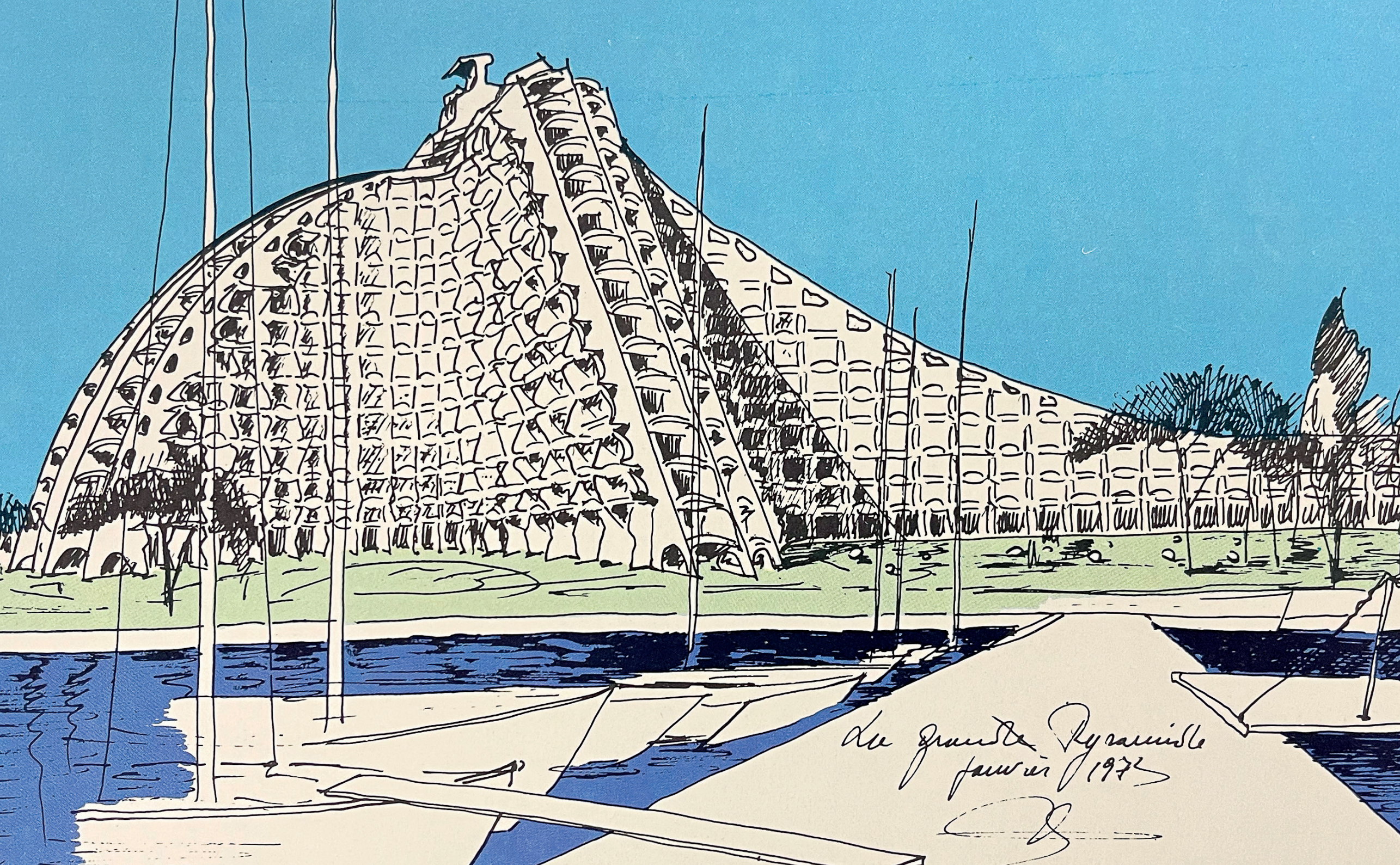
une ville nouvelle, humaniste et visionnaire

une réflexion philosophique avant-gardiste et spirituelle

un style audacieux et pionnier

une créativité anti-conformiste





de grande Pyramide
janvier 1975

[Signature]



*«Si j'étais Dieu, je me méfierais
des architectes!
Ils sont les instruments subversifs du
projet secret de l'espèce humaine :
reconstruire le Paradis perdu.»*

Jean Balladur

un mélange d'inspirations

**un mythologie créative dans une ville sans histoire
pour créer une âme**

- 1 les pyramides de Teotihuacan au Mexique
- 2 l'école du Bauhaus et le minimalisme de Ludwig Mies Van der Rohe
- 3 les trames vertes de Chandigarh de Le Corbusier
- 4 l'architecture symboliste d'Oscar Niemeyer à Brasilia
- 5 le mythe du paradis perdu (luxuriance et harmonie)



l'esprit d'avant-garde

une fantaisie post-moderniste

une architecture atypique et de caractère
une hétérotopie des années 60
une œuvre d'art totale







une architecture sculpture

un symbolisme omniprésent dans le processus créatif

fantaisie du geste créatif
lignes et concepts innovants
liberté formelle



une ville jardin

une station balnéaire dans un paradis verdoyant

une ville au vert pour privilégier une forme de lenteur
un jardin pour piéton
un accès au front de mer à pied ou à vélo sans auto







l'art en ville, dedans, dehors

l'art à valeur d'usage et de décor

jeux d'enfants
stopper l'avancée du sable
douche extérieure
boîte aux lettres, cache-gaine technique
miroir et garde-corps

*«La ville est un bien commun.
Quelle serait la valeur humaine
de ce bien si l'art en était absent?»*

Jean Balladur



les codes sources



*«L'architecture c'est du concret,
c'est du pesant, c'est du chaud.
Tout le poids du monde immobilise
nos oeuvres sur la Terre. »*

Jean Balladur

tout est symbolique

des références cosmiques et métaphoriques

références terrestres et célestes

registre sémantique (noms des immeubles et des places)

des œuvres clés

passerelle St Jean - temporalité saisonnière

église St Augustin - rayonnement de la connaissance

labyrinthe - chemin initiatique de la vie







l'équilibre des opposés

association de formes de genres opposés

formes **convexes** et concaves

maîtrise de l'équilibre

association de formes masculines et féminines dans le dessin
des modénatures

dualité des styles

style féminin au couchant

style masculin au levant

style hybride au ponant



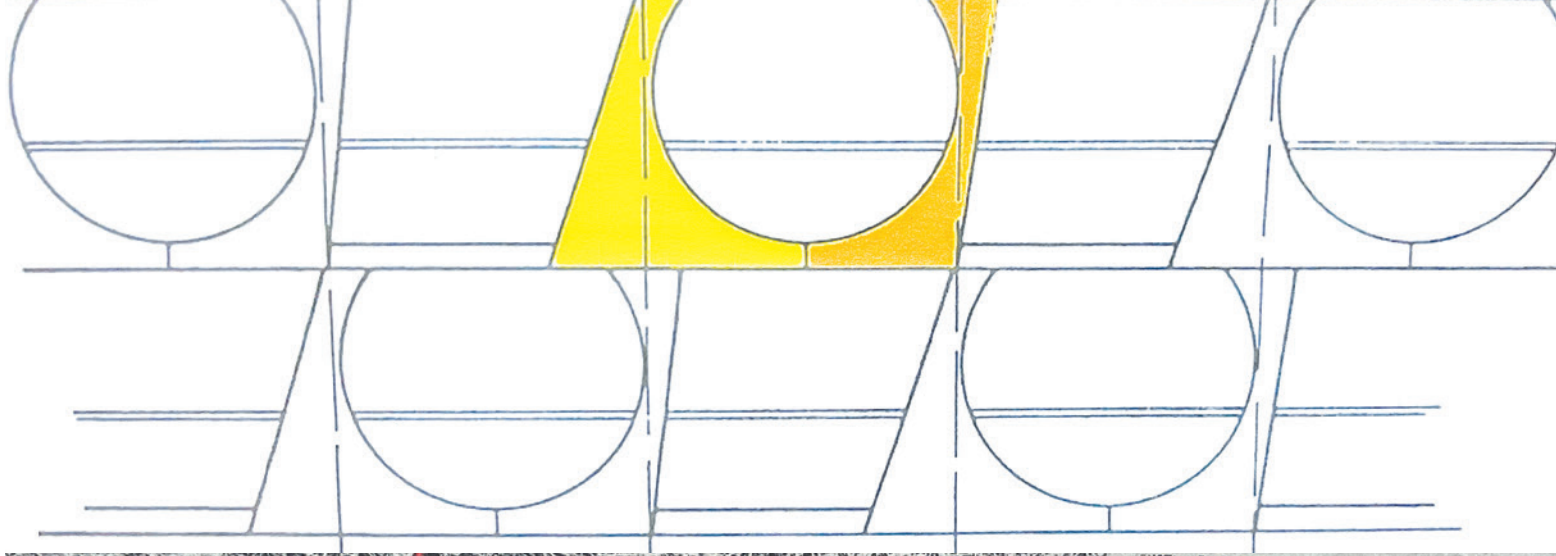
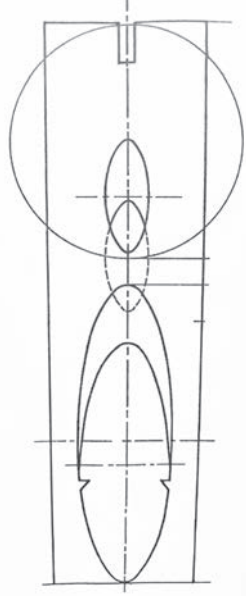
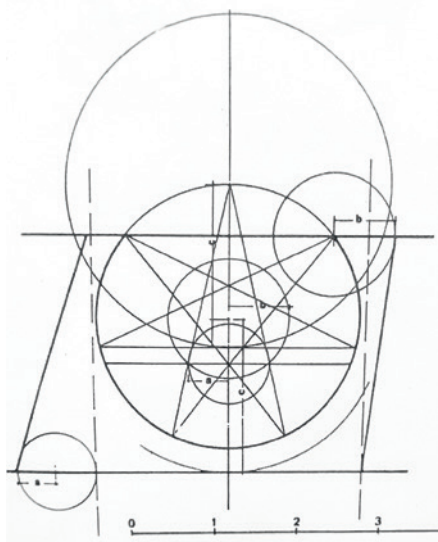
une précision absolue

le tracé régulateur, l'outil du parti-pris

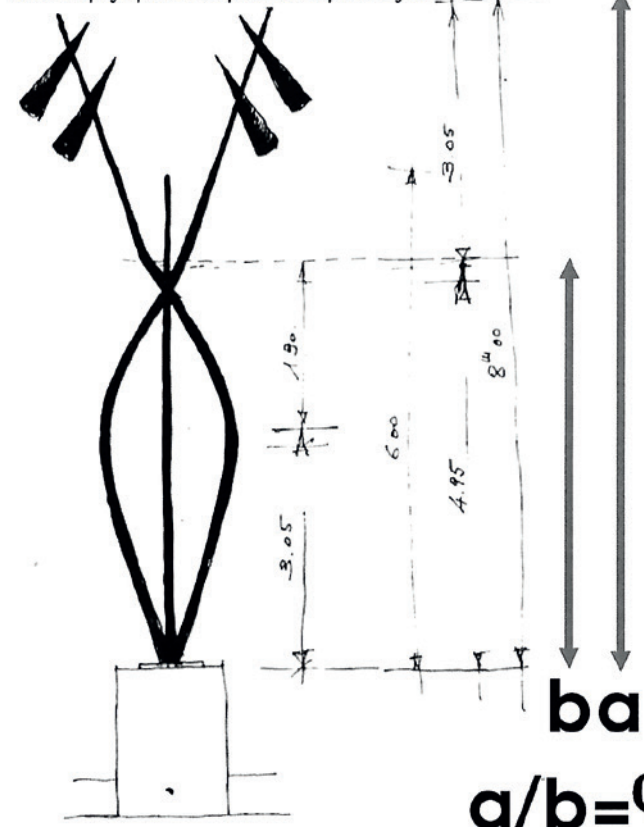
des lignes directrices qui guident la composition
des mathématiques qui apportent de l'harmonie
et de la qualité de vie

une construction au nombre d'or
lampadaires « chapeaux de fées »
poteaux du grand auditorium
modénatures
le « S » balladurien connu sous le nom de BBB





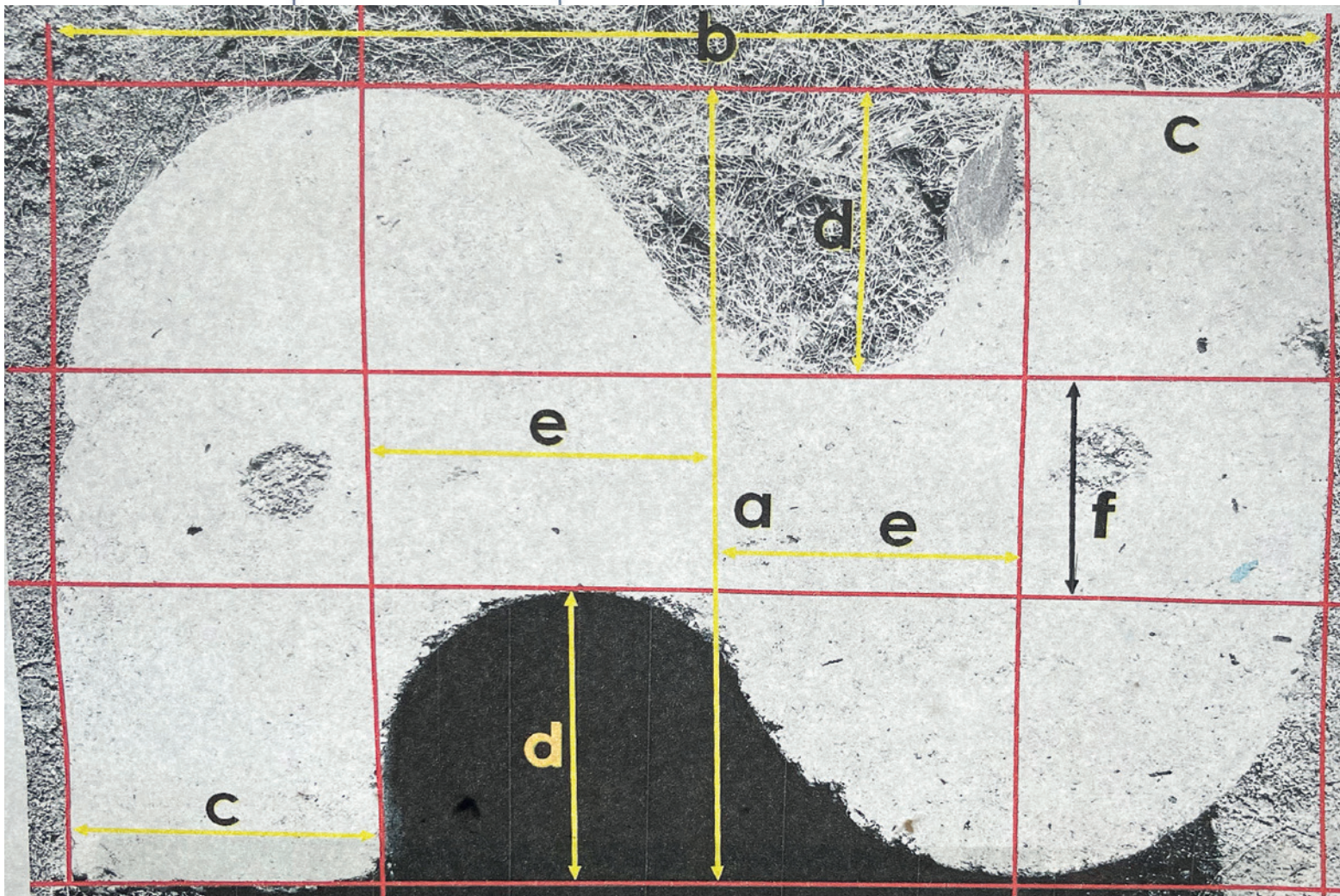
Dessin de projet pour les lampadaires "chapeaux de fées"



$$\frac{a}{b} = \varphi$$

1.618

7. Balladen auf d. plg.





la pyramide à 60°

optimisation de l'exposition solaire pour tous

une source d'inspiration millénaire

un gabarit pyramidal dans lequel s'inscrivent les constructions
du quartier du Levant

un style clivant reconnaissable entre tous



le sens du détail

une vision globale du macro au micro

de l'urbanisme global aux aménagements urbains

luminaire urbain

plot béton

potelet lumineux

une obsession de l'harmonie dans les grandes lignes
et les petits détails







la fenêtre cadre

des ouvertures qui cadrent le paysage et l'horizon

l'habitant devient spectateur
le spectacle c'est la vue
un manifeste du dedans/dehors
une singularité architecturale



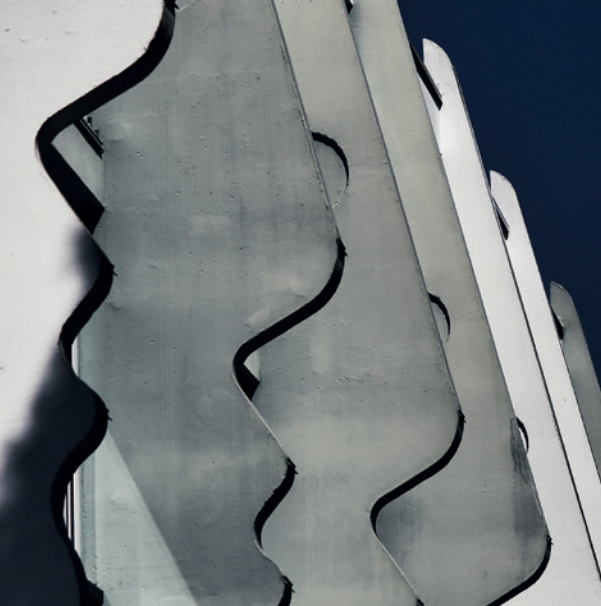
les modénatures

la signature identitaire des résidences

un décor extérieur qui devient le cadre intérieur
une dentelle contemporaine
l'exercice de style du tracé régulateur







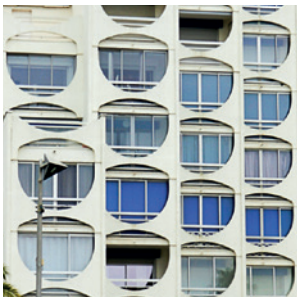
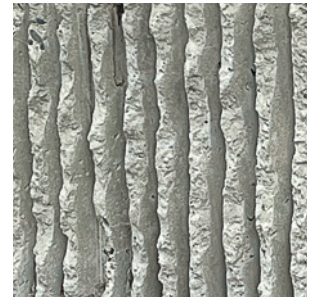
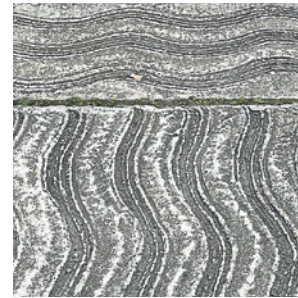
les jeux d'ombre et de lumière

les ombres animent les surfaces

- 1 projection graphique anticipée
- 2 ombre créative liée à une heure d'une saison



la palette identitaire



une palette de formes

un registre formel libre et évocateur

bonnet ou mitre d'évêque
conque de Vénus
créatures fantastiques







une palette de matières

le béton en majesté

du béton blanc rythmé de bleu (Levant) ou de rouge (Couchant)
la brique et les céramiques de ton rouge
de la végétation tropicale
de la végétation halophile qui s'intègre bien dans ce milieu







une palette de couleurs

le blanc immaculé comme référence absolue

5 couleurs phares déclinées dans l'espace urbain

- x le beige, le gris en interdits
- x les rayures en contresens



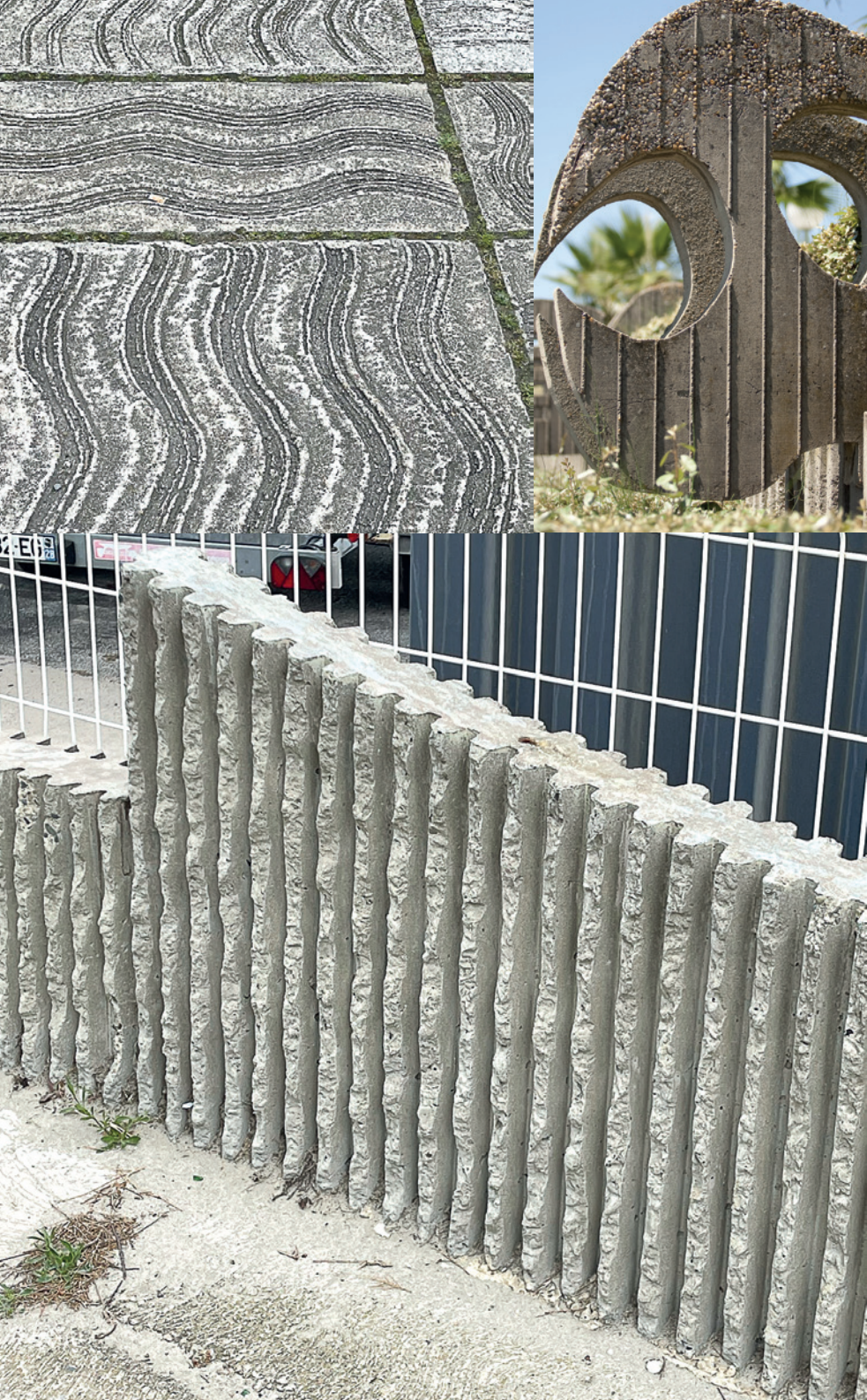












une palette d'effets

des stries et des ondulations pour animer les surfaces

à la verticale
à l'horizontale



portrait symbolique

et si La Grande Motte était...?

- 1 si c'était un plat, ce serait un plat méridional à la présentation audacieuse et graphique
- 2 si c'était un vêtement, ce serait une robe d'un créateur avant-gardiste
avec une mono-matière
- 3 si c'était une montre, ce serait un cadran solaire contemporain au tracé géométrique
précis et symbolique
- 4 si c'était un parfum, ce serait un iconique des années 70, solaire et rayonnant,
dans une bouteille signature
- 5 si c'était une mythologie, ce serait la cité des sables où se mêlent les repères sacrés
- 6 si c'était un objet utilitaire, ce serait un parasol pour célébrer la culture plage
entre ombre et soleil
- 7 si c'était un transport, ce serait une mobilité douce pour faciliter le déplacement
et l'accès à la mer
- 8 si c'était une émotion, ce serait le plaisir des retrouvailles rituelles et annuelles en tribu
- 9 si c'était une lampe, ce serait un luminaire à rechargement solaire, superchargeur
naturel et responsable

1



2



3



4



5



6



7



8



9



des solutions pour une rénovation responsable



les nouveaux usages dans l'habitat

une reconsidération des volumes

des espaces individuels qui deviennent de plus en plus petits

des espaces collectifs qui s'agrandissent

des espaces hybrides, fonctionnels et partagés

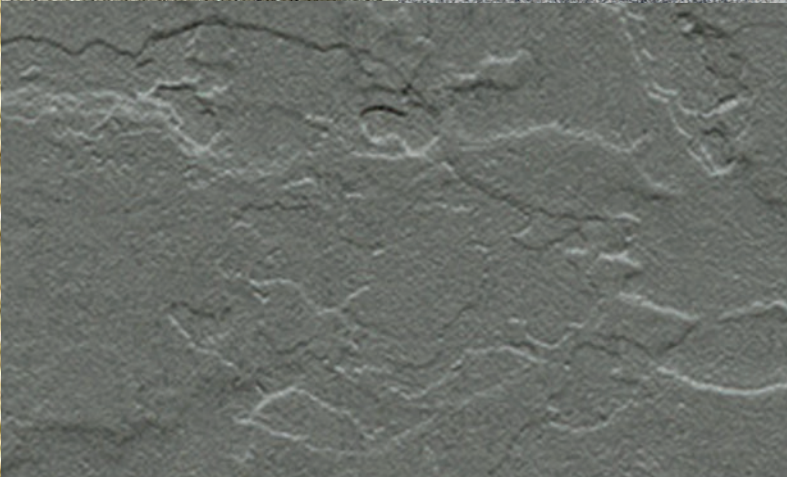
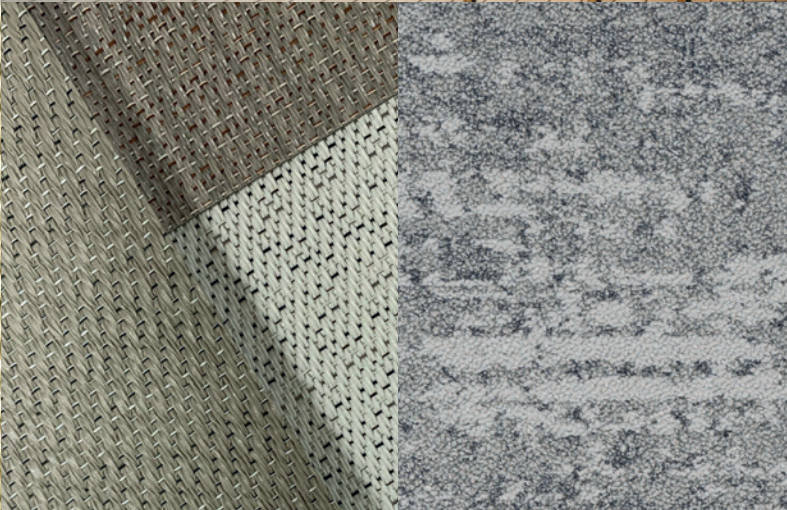
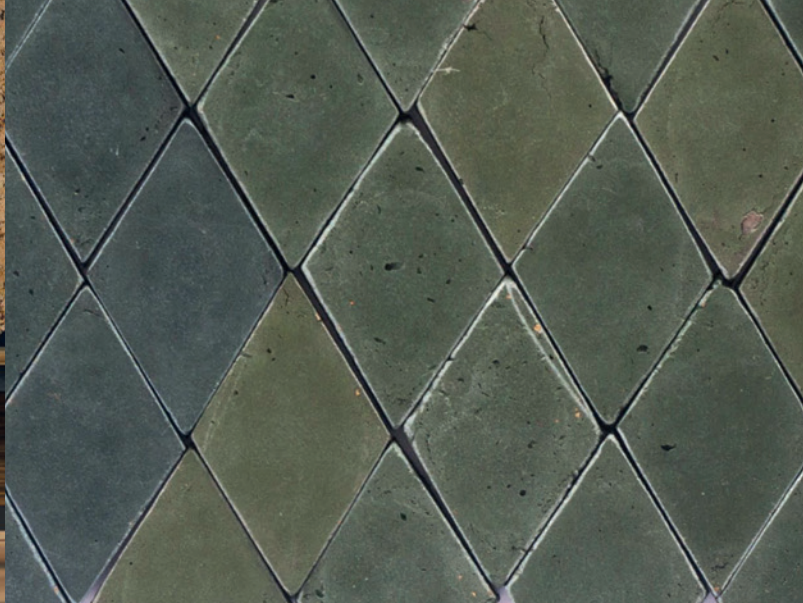
la nature qui s'invite à l'intérieur (terrasses végétalisées, side window...)











des solutions responsables

**des matières naturelles et des équipements
pour maîtriser les consommations**

des revêtements naturels

(parquet, lino, moquette laine, sisal, peinture et papier-peint...)

des matières recyclées et recyclables

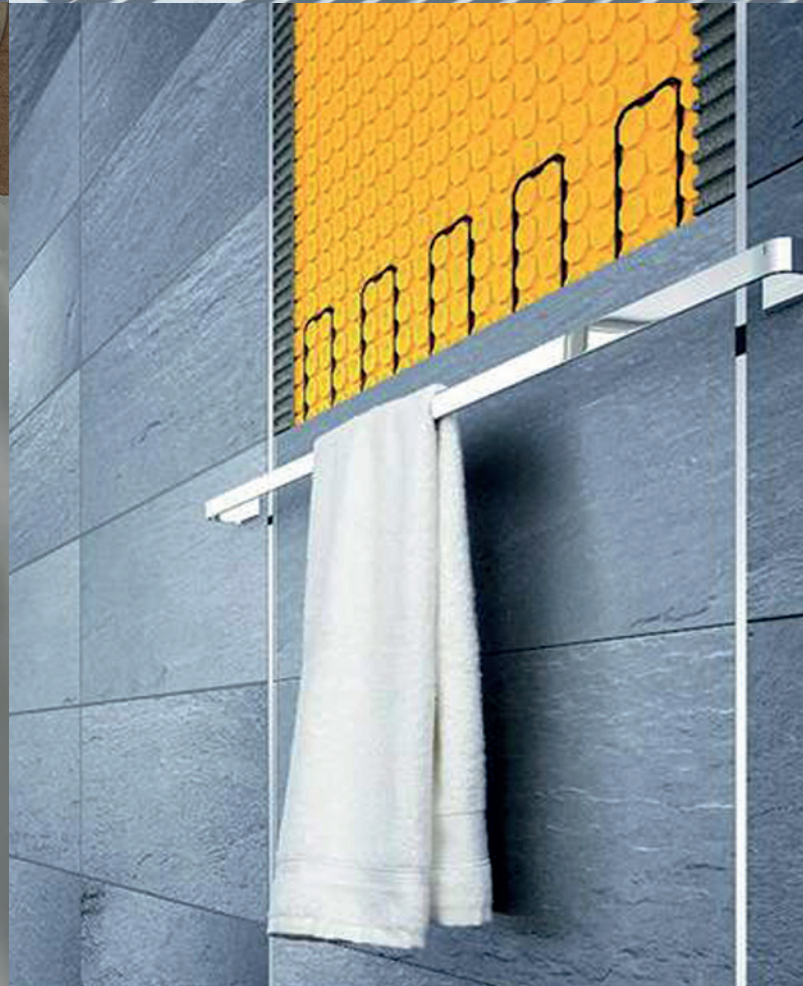
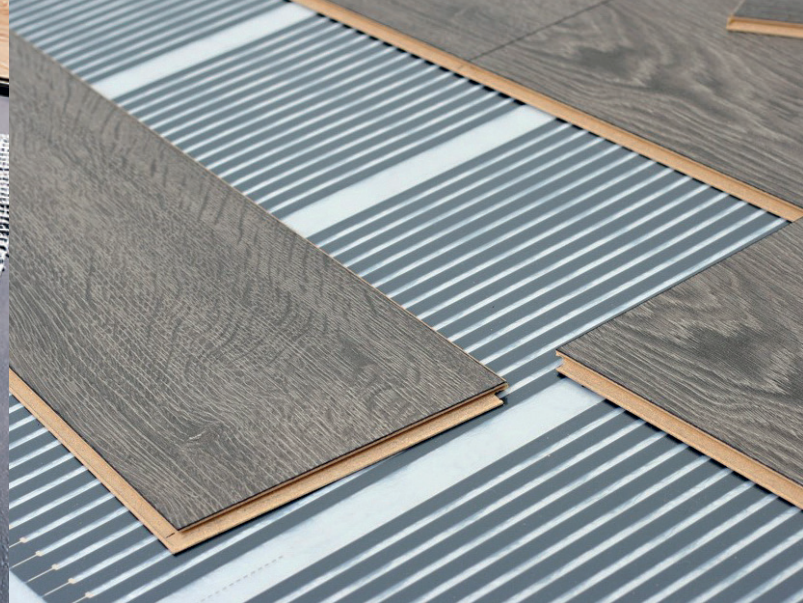
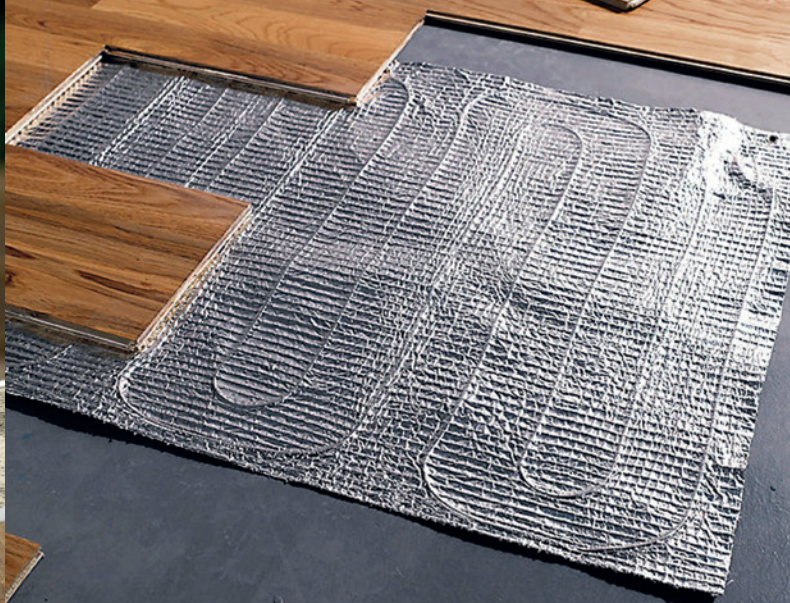
(compression de bois et fleurs...)

des textures naturellement isophoniques (liège, bois...)

des technologies facilitantes pour améliorer le confort thermique
et acoustique

des produits low tech et autonomes











des surfaces augmentées

une utilisation optimisée pour les espaces exigus

du mobilier agile pour s'adapter aux configurations
des murs aménagés pour démultiplier les surfaces
des usages regroupés en pods fonctionnels

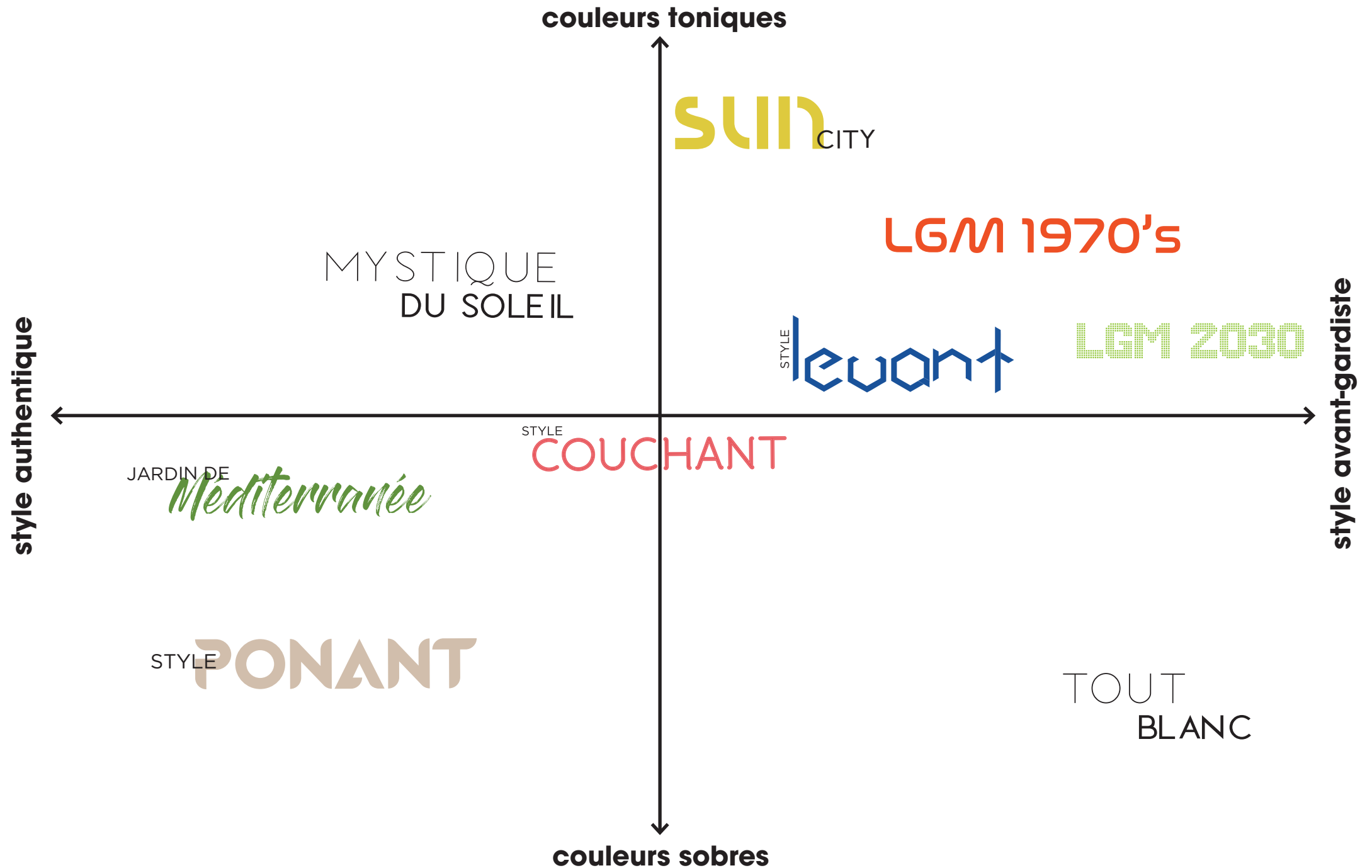








planches de styles + shopping lists





LGM 1970's

PIECES
SIGNATURE

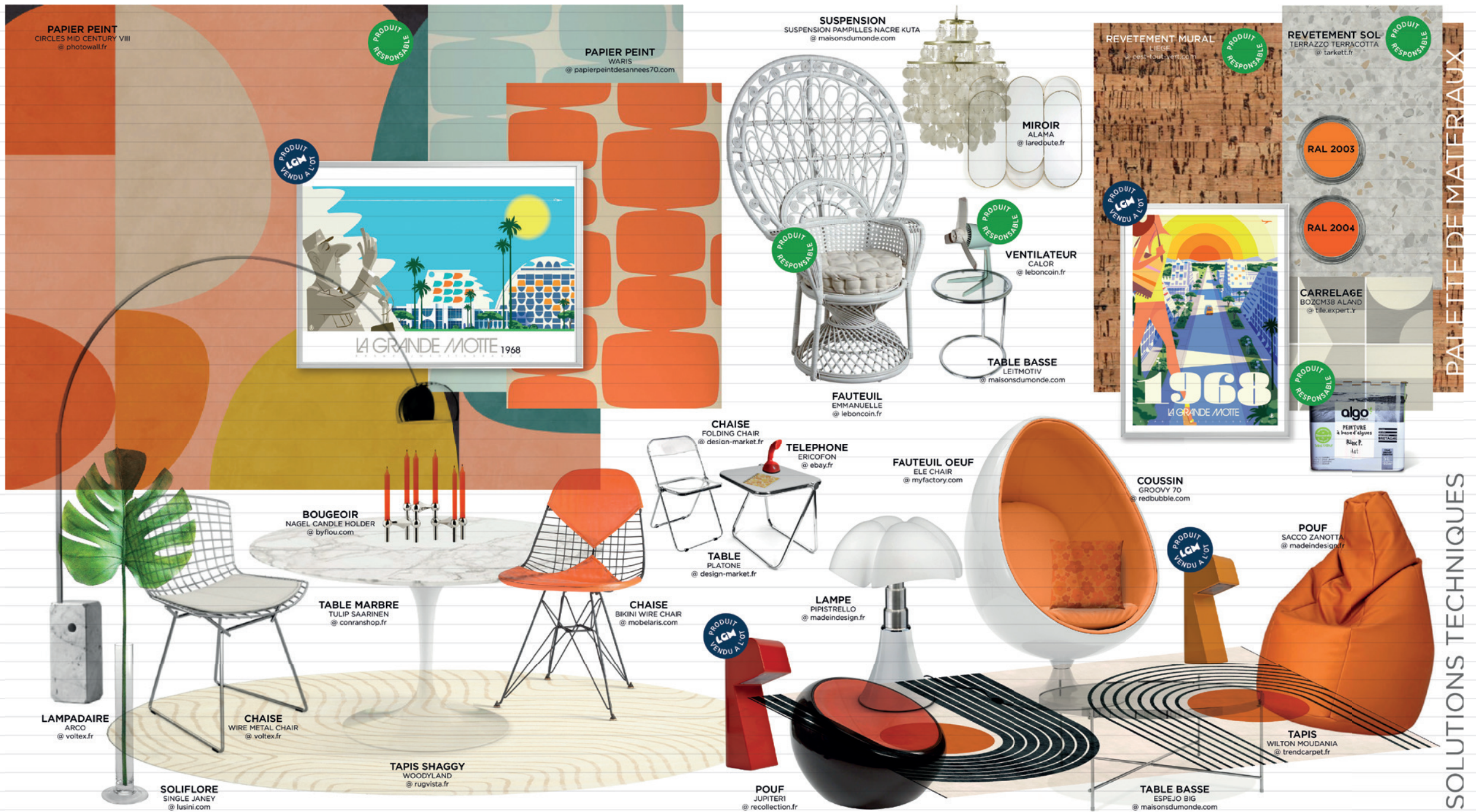
AUDACE

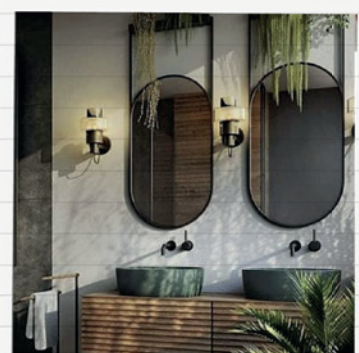
MOTIFS GEOMETRIQUES

PSYCHEDELIQUE

COULEURS VIVES

DESSINS ABSTRAITS





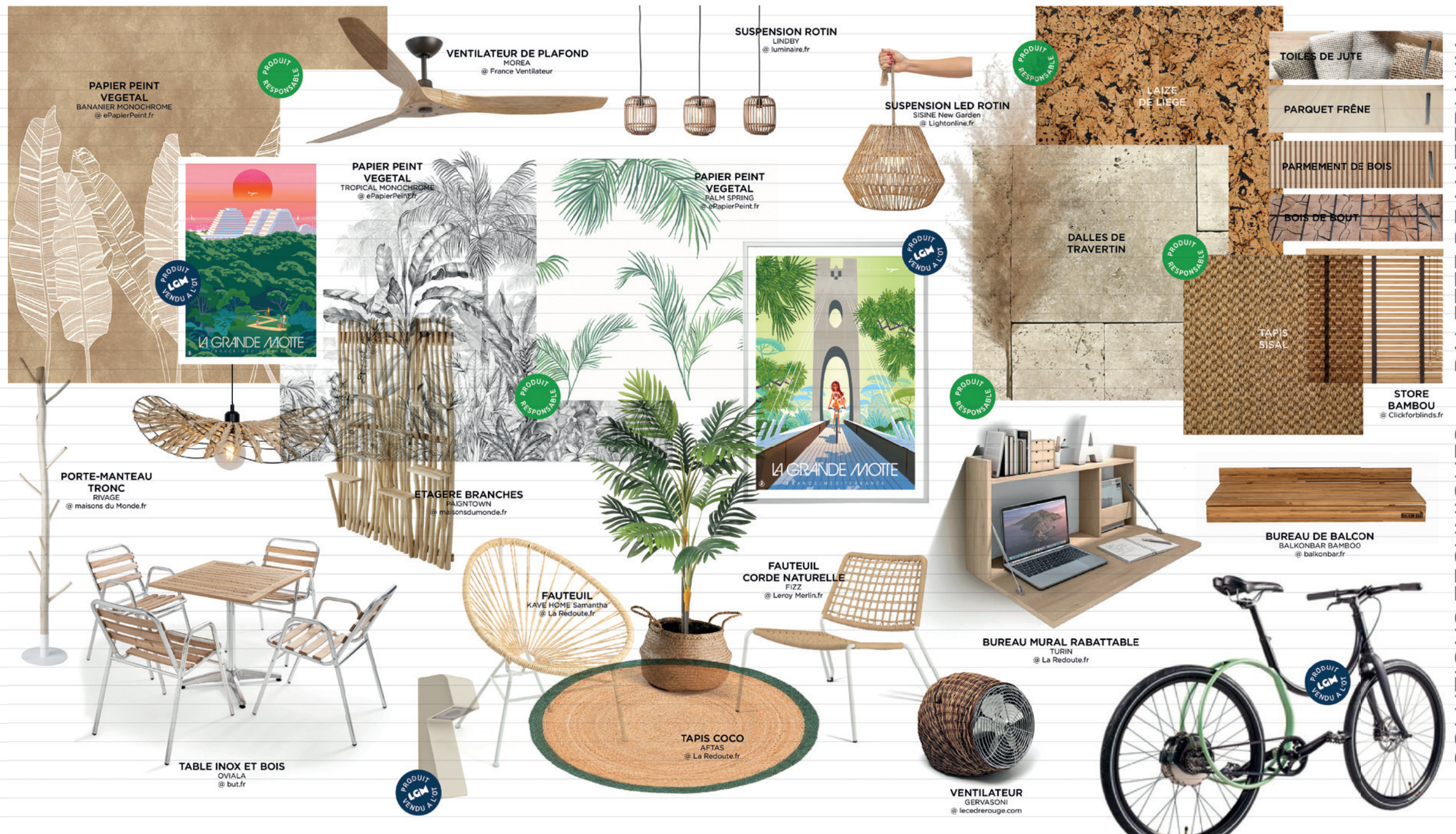
POUSSE LIBRE



NATUREL







PALETTE DE MATERIAUX

SOLUTIONS TECHNIQUES





SUSPENSION
FOSCARINI GREGG PICCOLA
@luminaire.fr

SUSPENSION
NELSON BUBBLE
@ kiki lightning.com

PAPIER PEINT
ORIGAMPAPER
@ epapierpeint.fr

PAPIER PEIN
GRANITA
@ epapierpeint.fr



LAMPE ARCHITECTE XXL
ANGLEPOISE GIANT
@ madeindesign.com



PANNEAUX ACOUSTIQUES
FLUFFO HEXA
@ muffleacoustics.com

VASE
BETHAN
© kavehome.com

VASE
AIAD
@kavehome.com

CHAISE
EAMES DSW
@ voltex.fr

CHAISE
EAMES DSW
@ voltex.fr

CORBEILLE
GRAPHIQUE
@ maisonsdumonde



LAMPE A POSER
MADISON
@ laredoute.fr

FAUTEUIL
EAMES BASCULE
@ voltex.fr

FAÏENCE
CLASSICS KHO LIANG
@mofa.com



PEINTURE ALGO
BLANC PUR
@ greeweez.com

POUF ERGONOMIQUE
BLOON
@ bloon-paris.fr

CONSOLE BUREAU
GUILDA
@ laredoute.fr

VENTILATEUR
DYSON
@ dyson.com

ETAGERE
HIBA
@ laredoute.fr



VASES
ROMAN
@ lecedrerouge.f

TABLE BASSE
THEOLEINE
@ ampm laredoute.fr

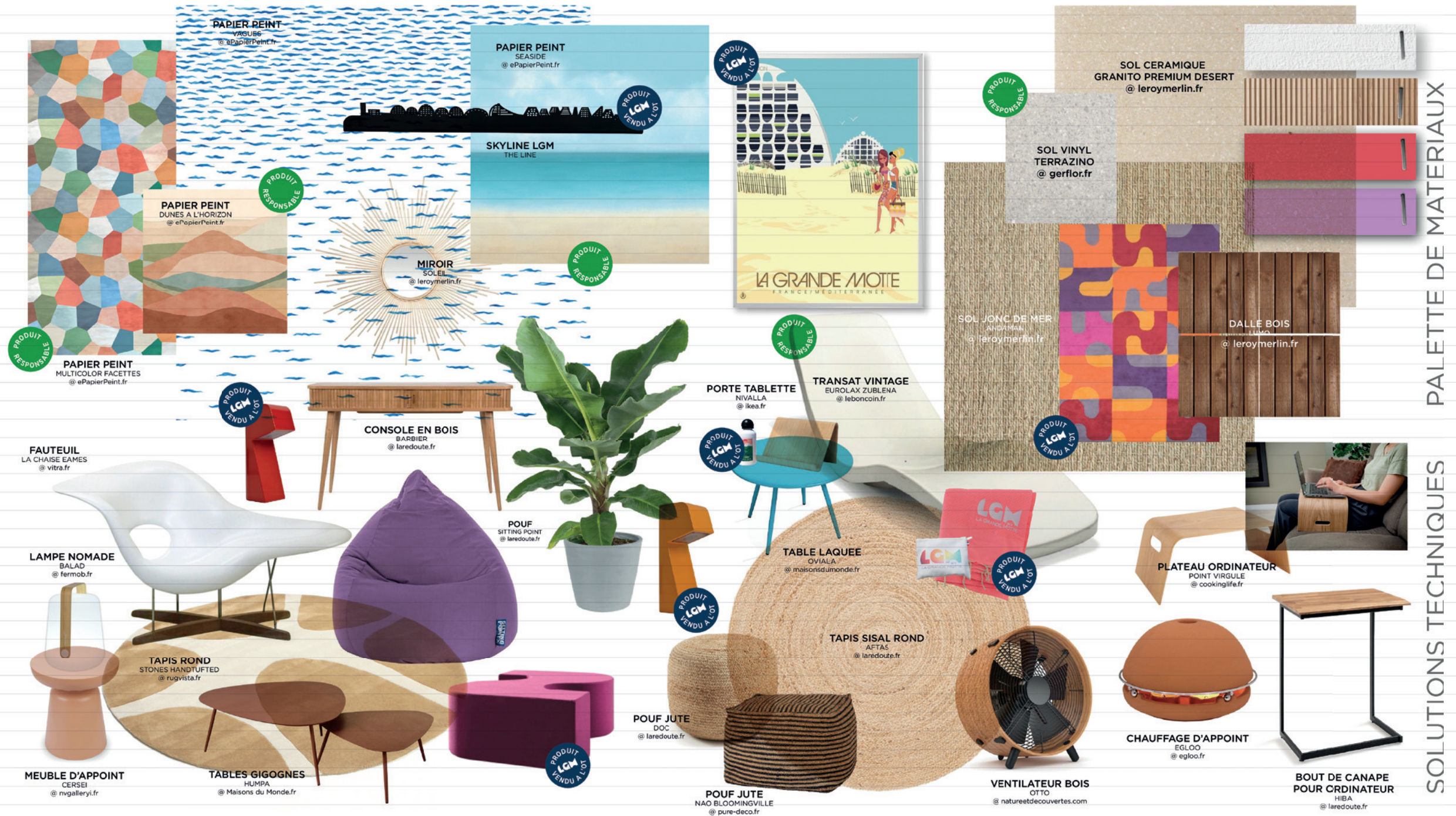
TAPIS
FLUFFY

TAPIS
XXX
@ office de tourisme Iarn



CHAISE
WIRE CHAIR DKR-5
@ voltex.fr





RAYONNANT

SOLAIRE & ATTRAYANT

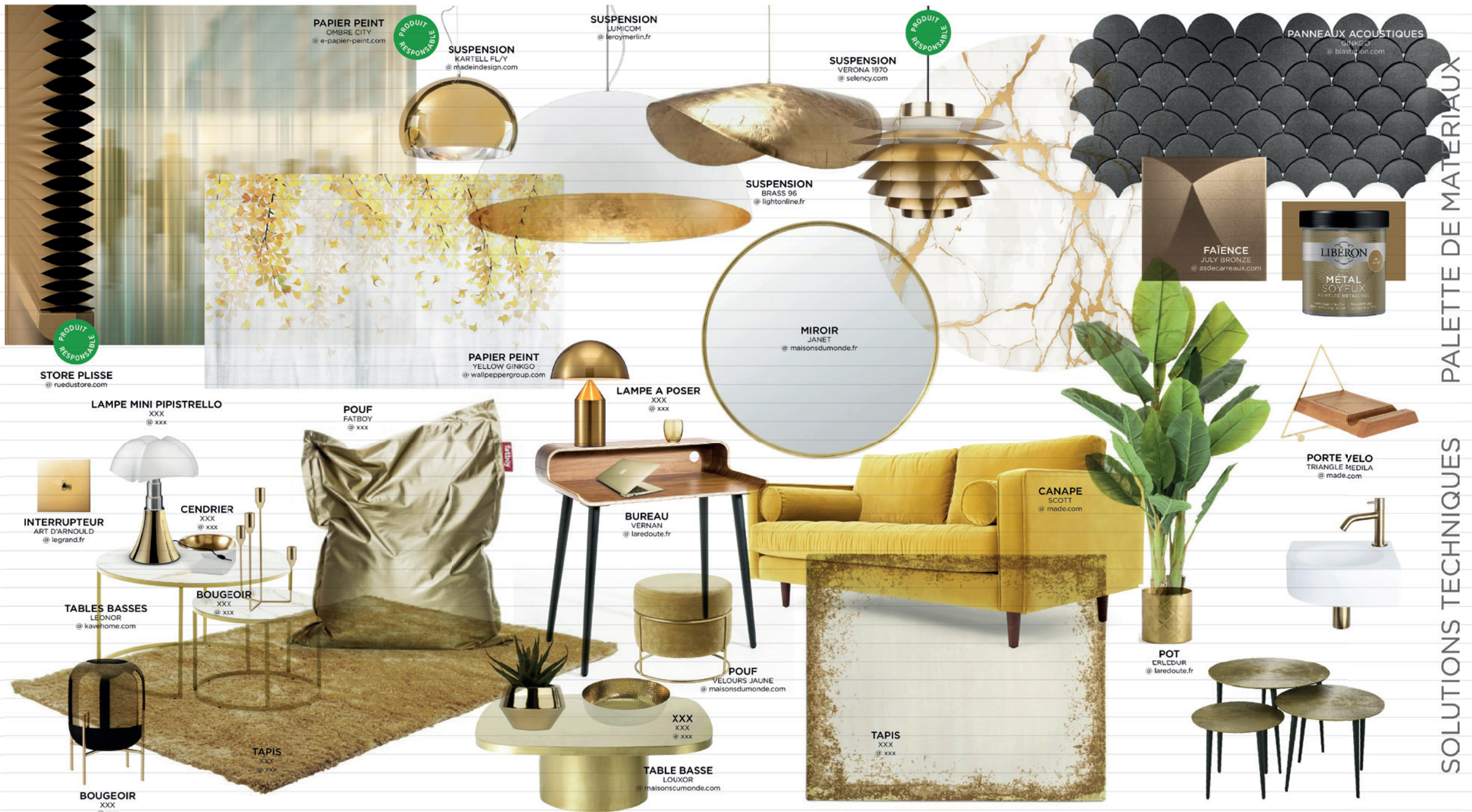
MYSTIQUE
DU SOLEIL

CONTRASTE BETON / OR

OR MAT

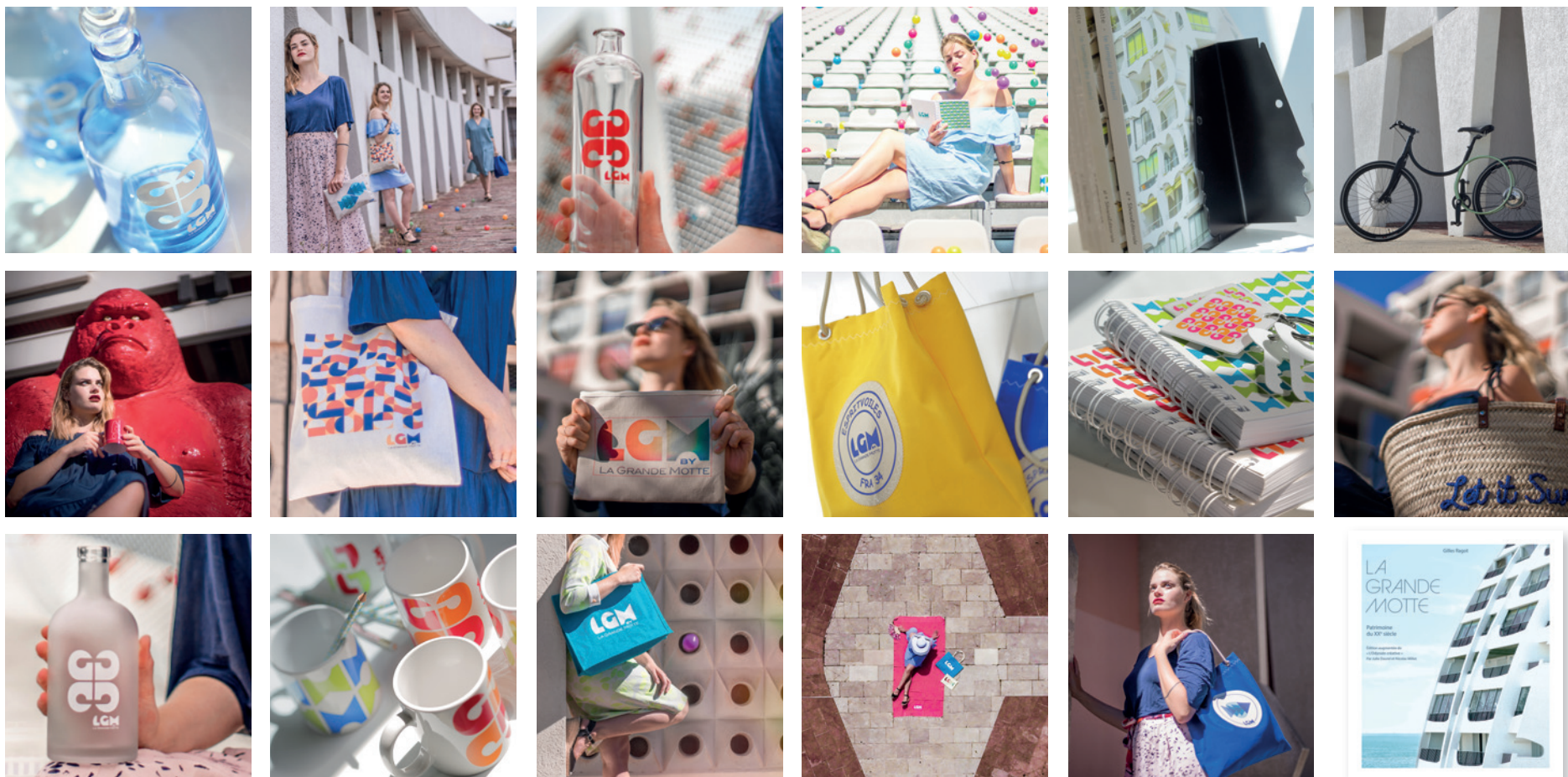
CONTRASTE BLANC / OR

HALO EN RETRO-ÉCLAIRAGE









Pour en savoir plus

la Boutique LGM se situe à l'Office de Tourisme
la marque LGM produit une collection/an et est parfois éditrice de design

crédits et remerciements

crédits photos @ office de tourisme lgm

(C.Baudot, C.Franklin, D.Fontaine, C.Geolle, O.Maynard, N.Millet, L.Vilarem)

portrait de la marque composé d'images issues d'internet et photothèques en ligne

moodboards composés d'images issues d'instagram, pinterest & internet

shopping lists composées d'images provenant des sites internet des marques citées

étude réalisée sous la direction de l'Office de Tourisme de LGM

étude documentaire et conception graphique par Carole Lassalle & Alix Blavy

avec la précieuse contribution de Richard Felices et du service Culture & Patrimoine de LGM (William Serva)

partenaires du projet de rénovation AMI Plan Littoral 21

«Rénovation des copropriétés et des meublés touristiques du littoral d'Occitanie 2021-2022»



«Est-ce que je referais la Grande
Motte 10 ans après ?
Je vous réponds «oui» !
Parce que le vent n'a pas changé.
Le site était plat et marécageux.
Les gens y cherchent le soleil.
Les arbres pour pousser ont besoin
d'être protégés des vents salés
qui viennent de la mer.
J'ai fait à La Grande Motte ce
qu'il convenait de faire, j'en suis
convaincu.»

Jean Balladur



office de tourisme
55 rue du port
34280 La Grande Motte
04 67 56 42 00

lagrandemotte.com